

Progetto: Alloggi emergenza abitativa Schema arredamento Appartamenti n° 8-16-26-32		Oggetto Tavola: Pianta Schematica		Tavola: 9
Ubicazione: Via Traversa del Crocifisso		Scala: 1:50	Codice:	Data: 09/2007
Proprietà: Comune di Prato		Assessore: Sig. Enrico Giardi		Il Progettista: Giuseppe Antenucci
Il Dirigente di Servizio: Dott. Massimo Nutini		Il Dirigente di Settore: Ing. Paolo Bartalini		Collaboratore: Giuseppe Antenucci

ELENCO ARREDI App. 8-16-26-32

Cucina Tipo 1/A - Cod. K1/A

- Base con forno elettrico e piano cottura 60x60 a piastre elettriche
- Base cassetiera 4 cassetti 60x60
- Base sottolavello 90x60
- Lavello inox due vasche con miscelatore e accessori
- Mobile base 60x60
- Colonna frigo 60x60xh. 210 circa
- Frigo combinato da incasso di classe "A"
- Jolly di finitura larg. circa cm. 10
- Top di completamento del piano lavoro circa cm. 325
- Pensile con cappa aspirante/filtrante 60x51xh. 81 circa
- n° 2 Pensili 60x35xh.96 circa
- Pensile scolapiatti 90x35xh.96 circa

Pranzo Soggiorno Ingresso:

- Mobile Soggiorno a schema fisso - cm. 255x60x(30)
- Divano letto 2 posti
- Armadio guardaroba prof. ridotta larg. cm. 135
- Tavolo da pranzo in legno laminato cm. 90x90 (180)
- n° 6 sedie per tavolo da pranzo

Camera:

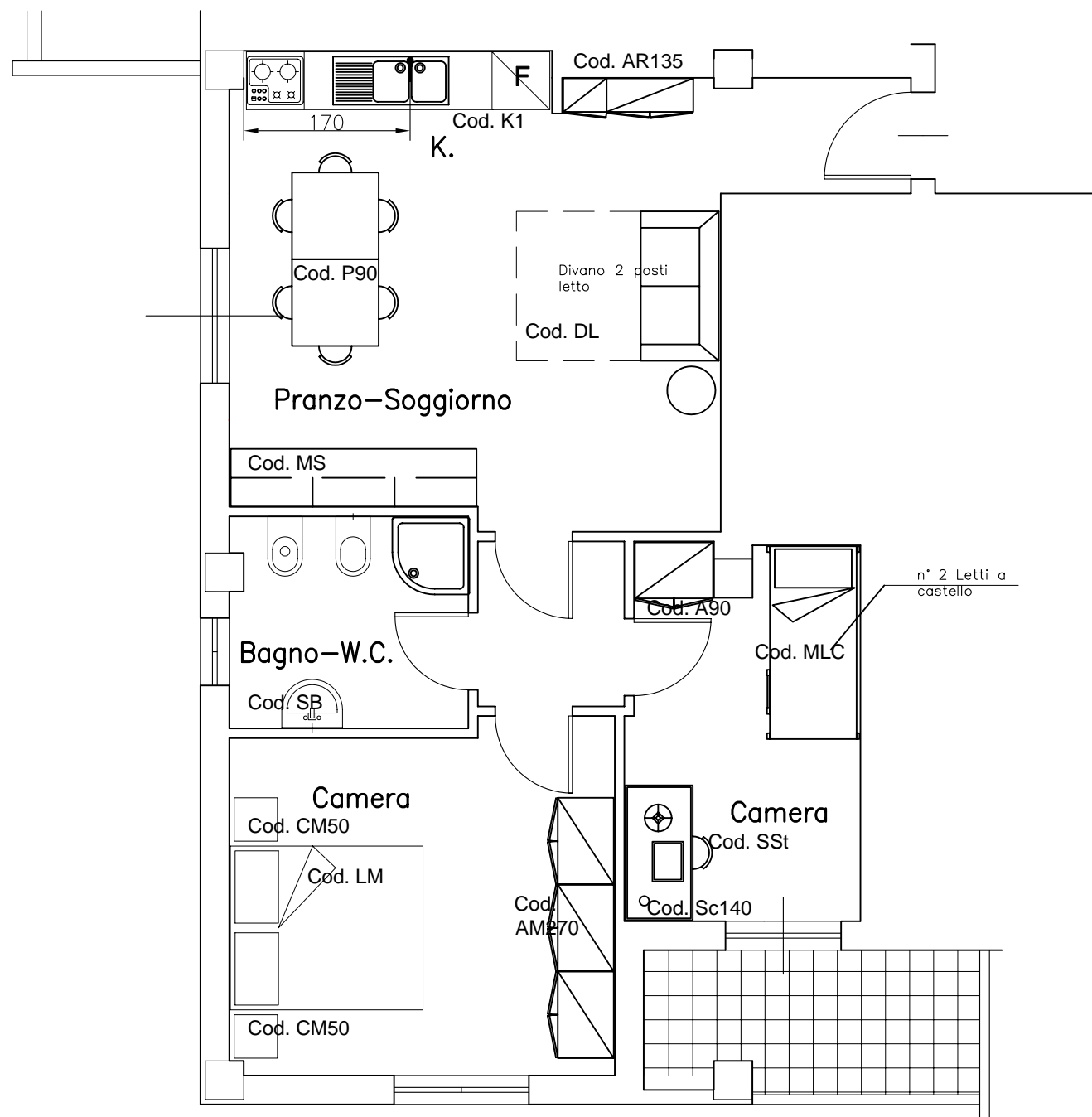
- Armadio 12 ante in legno laminato cm.300x60xh.245 circa
- Letto matrimoniale
- n° 2 comodini cm.45x45xh.37 circa

Camerina:

- n° 2 due letti a castello
- Scrivania in legno di cm. 70x140 con sedia
- Armadio 2 ante in legno laminato cm. 60x60xh.245 circa

N.B.

- Il Top di finitura del piano lavoro della cucina deve essere in legno laminato antigraffio dello spesso di cm. 4.



PIANTA Scala 1:50