

QUADRO DI PROGETTO
scala 1:5000



LEGENDA

AREE LUNGO IL FIUME
DI NUOVA PROGETTAZIONE (RIVERSIBILITY)

CONTAINER

ITINERARI TEMATICI
DI NUOVA PROGETTAZIONE (RIVERSIBILITY)

- CONNESSIONI
- PUNTI PANORAMICI
- LANDART

TRACCIATI
DI NUOVA PROGETTAZIONE (RIVERSIBILITY)

- PISTE CICLABILI
- CICLOPEDONALE BISENZIO
- SENTIERI TREKKING

AREE LUNGO IL FIUME
DA POTENZIARE

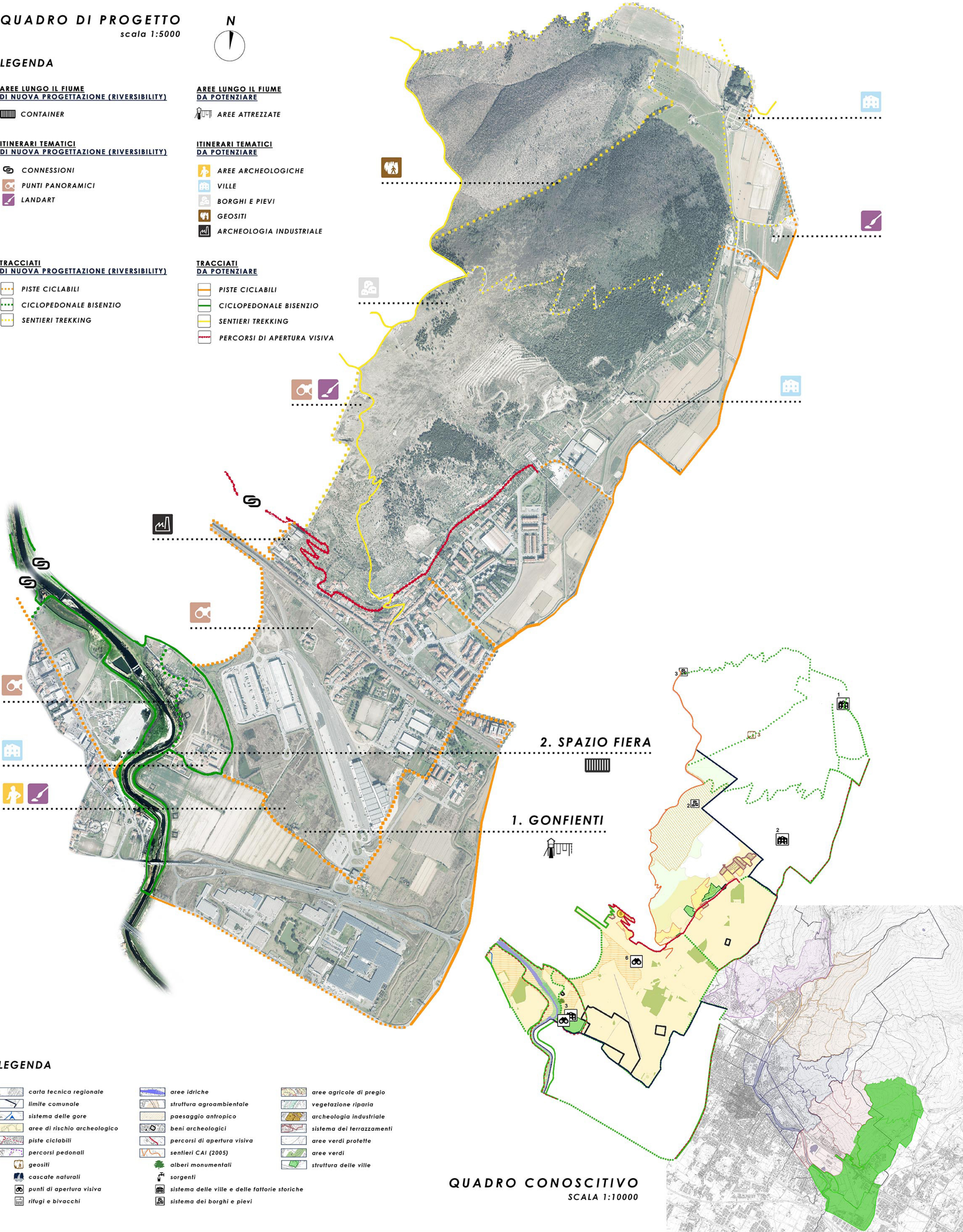
AREE ATTREZZATE

ITINERARI TEMATICI
DA POTENZIARE

- AREE ARCHEOLOGICHE
- VILLE
- BORGHI E PIEVI
- GEOSITI
- ARCHEOLOGIA INDUSTRIALE

TRACCIATI
DA POTENZIARE

- PISTE CICLABILI
- CICLOPEDONALE BISENZIO
- SENTIERI TREKKING
- PERCORSI DI APERTURA VISIVA



LEGENDA

- carta tecnica regionale
- limite comunale
- sistema delle gore
- aree di rischio archeologico
- piste ciclabili
- percorsi pedonali
- geositi
- cascate naturali
- punti di apertura visiva
- rifugi e bivacchi

- aree idriche
- struttura agroambientale
- paesaggio antropico
- beni archeologici
- percorsi di apertura visiva
- sentieri CAI (2005)
- alberi monumentali
- sorgenti
- sistema delle ville e delle fattorie storiche
- sistema dei borghi e pievi

- aree agricole di pregio
- vegetazione riparia
- archeologia industriale
- sistema dei terrazzamenti
- aree verdi protette
- aree verdi
- struttura delle ville

QUADRO CONOSCITIVO
SCALA 1:10000

ZOOM DI PROGETTO
TAVOLA 3.1 : ANELLO VERDE

PROGETTO RIVERSIBILITY: PARCO FLUVIALE DEL BISENZIO



Assessore all'Urbanistica e ai Lavori Pubblici: **Arch. Valerio Barberis**
Servizio Governo del Territorio
Dirigente del Servizio: **Arch. Riccardo Pecorario**
Responsabile Unico del Procedimento: **Arch. Caterina Bruschi**

Progettisti: **Arch. Riccardo Pecorario Coord. Gen.**,
Ing. Paolo Lo Iacono, **Arch. Savino Marseglia**
Collaboratori: **Arch. Elisa Brunetti**, **Arch. Vanessa Cencetti**,
Arch. Martina Melani, **Geom. Federico Sernesi**, **Arch. Lorenzo Vacirca**

