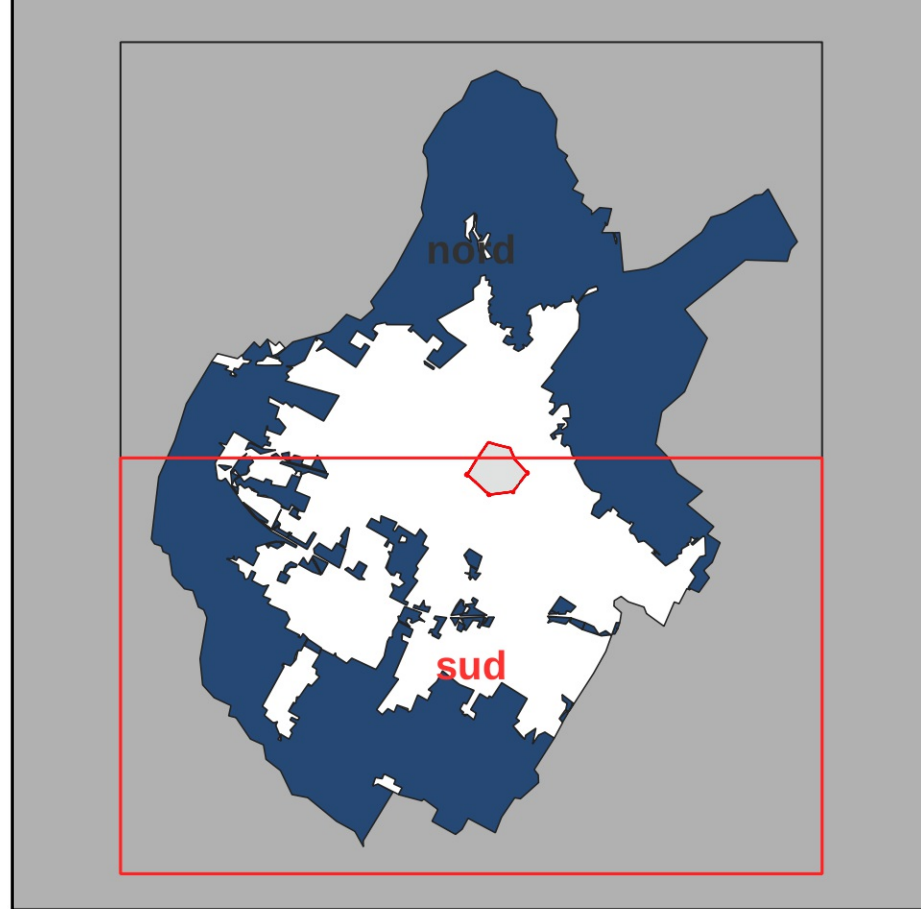


ST_AF_2
Carta pericolosità sismica locale

SCALA 1:10000



Approvazione 2024

- Classi di pericolosità sismica locale**
- S.4 - molto elevata**
aree interessate da instabilità di versante attive e relativa area di evoluzione
- S.3 - elevata**
zone stabili suscettibili di amplificazioni locali con fattore di amplificazione $FA > 1,4$
aree interessate da instabilità di versante quiescenti e relative aree di evoluzione
- S.2* - media***
aree con frequenze fondamentali dei terreni inferiori a 1 Hz e contrasti di impedenza localmente elevati ($AD > 3$)
aree con possibili frequenze secondarie comprese generalmente tra 3 e 6 Hz
- S.2 - media**
zone stabili suscettibili di amplificazioni locali con fattore di amplificazione $FA < 1,4$
zone stabili suscettibili di amplificazione topografica (pendii con inclinazione $> 15^\circ$)
- S.1 - bassa**
zone stabili caratterizzate dalla presenza di litotipi assimilabili al substrato rigido in affioramento con morfologia pianeggiante e poco inclinata (inferiore a 15°)

