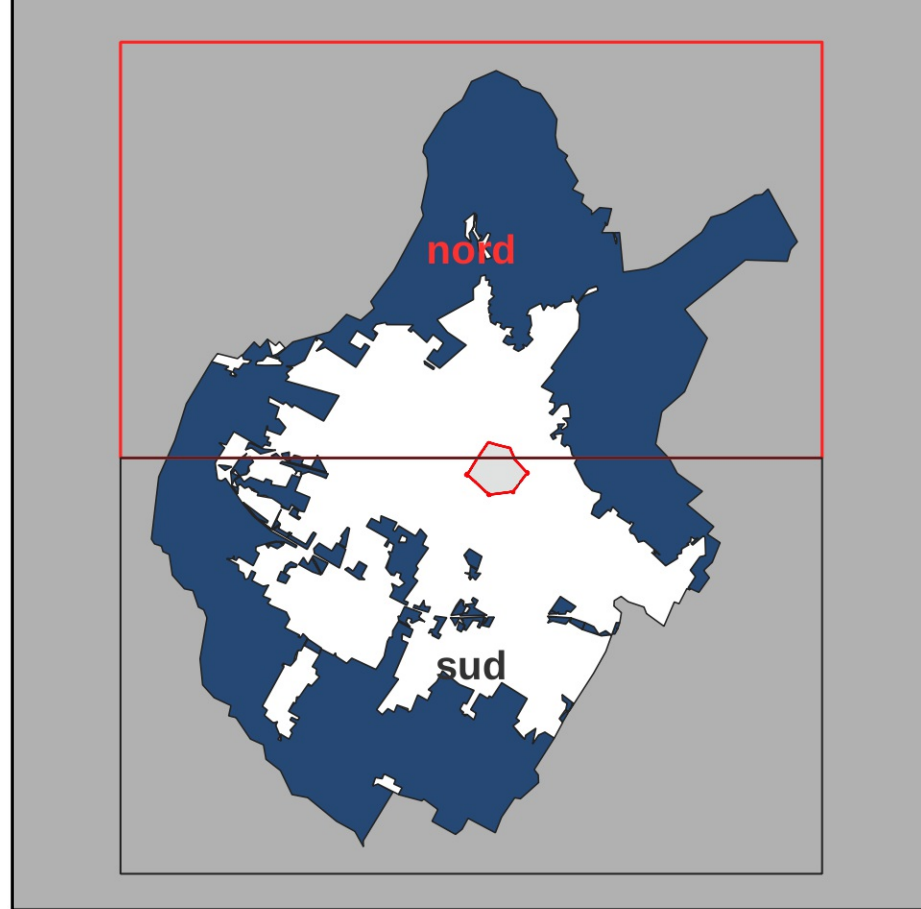


ST\_AF\_2  
Carta pericolosità sismica locale

SCALA 1:10000



Approvazione 2024

- Classi di pericolosità sismica locale**
- S.4 - molto elevata**  
aree interessate da instabilità di versante attive e relative aree di evoluzione
- S.3 - elevata**  
zone stabili suscettibili di amplificazioni locali con fattore di amplificazione FA>1,4  
aree interessate da instabilità di versante quiescenti e relative aree di evoluzione
- S.2\* - media\***  
aree con frequenze fondamentali dei terreni inferiori a 1 Hz e contrasti di impedenza localmente elevati (AD>3)  
aree con possibili frequenze secondarie comprese generalmente tra 3 e 6 Hz
- S.2 - media**  
zone stabili suscettibili di amplificazioni locali con fattore di amplificazione FA<1,4  
zone stabili suscettibili di amplificazione topografica (pendii con inclinazione >15°)
- S.1 - bassa**  
zone stabili caratterizzate dalla presenza di litotipi assimilabili al substrato rigido  
in affioramento con morfologia pianeggiante e poco inclinata (inferiore a 15°)

