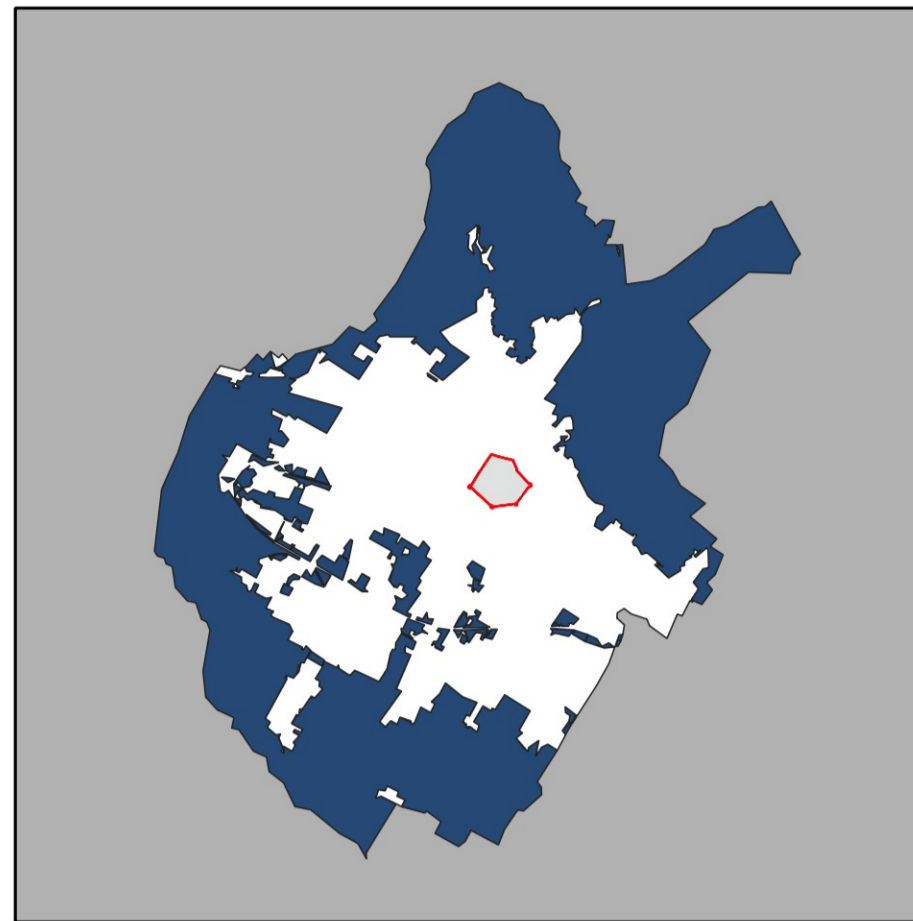


ST\_INV\_III\_2

Struttura territoriale insediativa, morfotipi insediativi della città

SCALA 1:15000



Approvazione 2024

Elementi di contesto

- Limite comunale
- Gore a cielo aperto
- Gore intubate
- Corsi d'acqua
- Sistema infrastrutturale**
  - Edificato storico
  - Edificato contemporaneo
- Sistema infrastrutturale**
  - Area ferroviaria
  - Viabilità storico fondativa
  - Principali tracciati contemporanei
  - Autostrada Firenze-Mare
  - Declassata
- Rete sentieristica**
  - Principali sentieri CAI
  - Altri tracciati sentieristici

- Morfotipi delle urbanizzazioni pre-contemporanee**
- Tessuto storico interno alle mura
  - Tessuto del centro storico di Figline
  - Tessuto storico residenziale lineare
  - Tessuto storico residenziale composto da aggregazioni o singoli edifici isolati su lotto
  - Tessuto storico produttivo fondativo
  - Tessuto storico misto (della mista pratese - funzione residenziale/artigianale)
- Morfotipi delle urbanizzazioni contemporanee**
- Tessuto residenziale lineare o con isolati chiusi
  - Tessuto residenziale con isolati aperti di edilizia pianificata di piccole o grandi dimensioni
  - Tessuto misto (della mista pratese - funzione residenziale/artigianale)
  - Tessuto produttivo non omogeneo
  - Tessuto delle piattaforme produttive
  - Insule specializzate (funzioni specialistiche di interesse locale o territoriale autonome e separate dal contesto urbano di riferimento)
  - Tessuto monofunzionale (direzionale, commerciale e commerciale grande distribuzione)
  - Territorio in cui non è riconosciuto nessun morfotipo urbano

