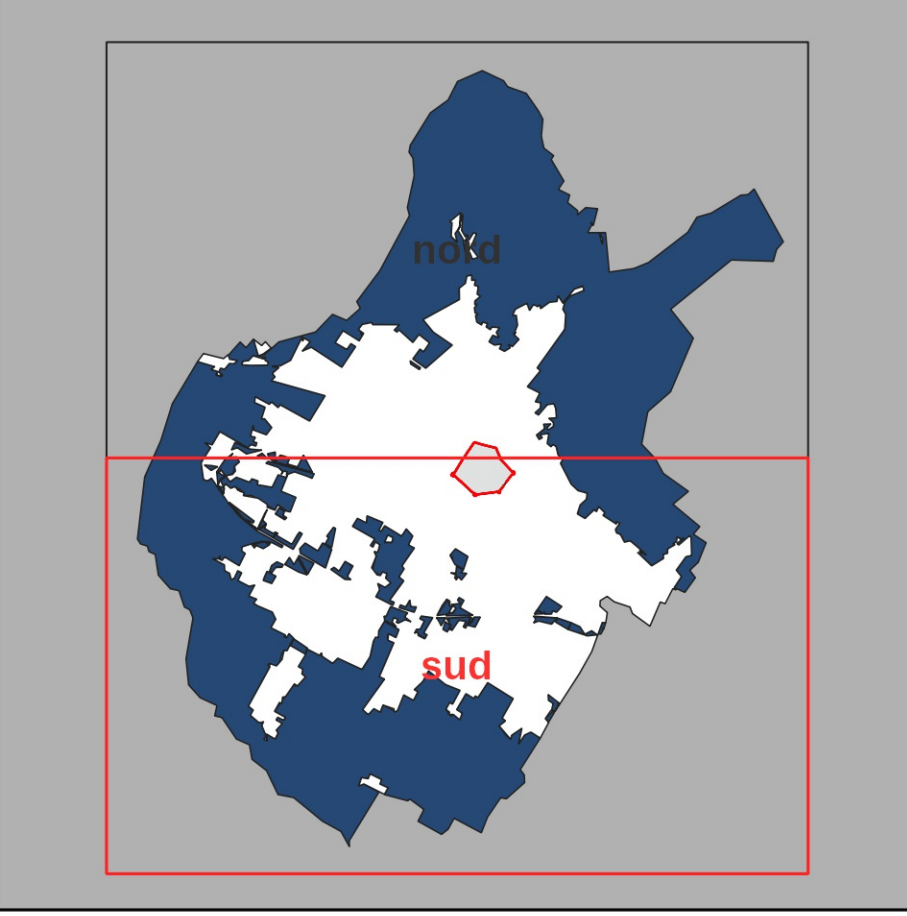


QC\_AE\_2  
Carta degli Habitat

SCALA 1:10000



Approvazione 2024

- Habitat e mosaici di habitat, di interesse comunitario
- 1 e/o degli Isoeto-Nanquuncetia
  - 2 Mosaico di habitat delle acque stagnanti e dei prati umidi
  - 3 Mosaico di habitat dei laghi eutrofici e delle acque stagnanti
  - 4 Stagni temporanei mediterranei
  - 5 Fiumi con argini melmosi con vegetazione del Chenopodium rubri p.p. e Bidenton p.p.
  - 6 Mosaico di habitat degli argini melmosi e dei laghi eutrofici
  - 7 Fiumi mediterranei a flusso intermittente con il Paspalo-Agrostidion
  - 8 Foreste a galleria di Salix alba e Populus alba
  - 9 Querceti di farnia o rovere subatlantici e dell'Europa centrale del Carpinion betuli
  - 10 Foreste miste riparie di grandi fiumi a Quercus robur, Ulmus laevis e
  - 11 Formazioni erbose rupicole calcicole o basofille dell'Alyssa-Sedion albi
  - 12 Mosaico di habitat delle formazioni erbose secche e rupicole calcicole
  - 13 Mosaico di habitat erbaceo-suffrutescenti dei litosuoli ofitici e calcicoli
  - 14 Formazioni erbose secche seminaturali e facies coperte da cespugli su substrato calcareo
  - 15 Mosaico di habitat delle formazioni erbose secche e dei ginepreti su suoli calcarei
  - 16 Mosaico di habitat delle formazioni erbose secche, di quelle rupicole e dei ginepreti su suoli calcarei
  - 17 Mosaico di habitat delle formazioni erbose secche e dei ginepreti su suoli calcarei
  - 18 Lande secche europee
  - 19 Mosaico di habitat erbaceo-suffrutescenti dei litosuoli ofitici e calcicoli e delle rupi silicee
  - 20 Mosaico delle pinete mediterranee di pini mesogeni endemici e delle lande secche
  - 21 Mosaico di habitat delle pinete mediterranee e di quelli erbaceo-suffrutescenti
  - 22 Mosaico di habitat delle pinete mediterranee e di quelli erbaceo-suffrutescenti dei litosuoli ofitici e calcicoli
  - 23 Pinete mediterranee di pini mesogeni endemici
  - 24 Boschi orientali di quercia bianca
  - 25 Foreste Pannonico-Balcaniche di cerro e rovere
  - 26 Boschi di Castanea sativa
  - 27 Foreste di Quercus ilex e Quercus rotundifolia
  - 28 Sorgenti pietrificanti con formazione di tufo (Cratonsurion)
  - 29 Grotte non ancora sfruttate a livello turistico

