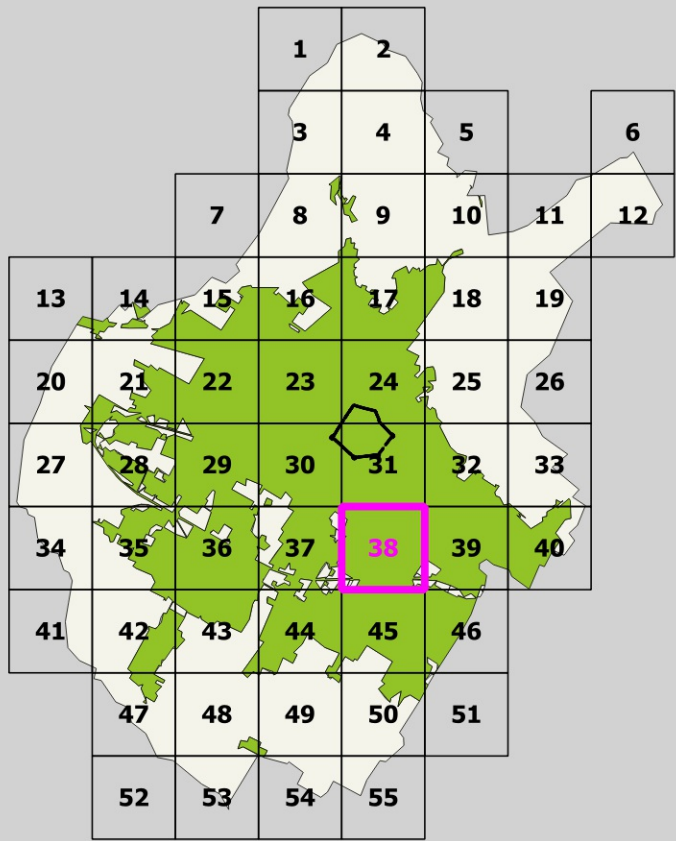


## DISCIPLINA DEI SUOLI E DEGLI INSEDIAMENTI

SCALA  
1:2000



Approvazione 2019  
Elaborato 09.98



Limite del territorio comunale

### TERRITORIO URBANIZZATO

- Edificato storico o storizzato
- Edificato di recente formazione

### PAESAGGI URBANI - Urbanizzazioni storiche

- Funzione prevalentemente residenziale

TCS - tessuto del centro storico

TSL1 - tessuto lineare con fronte continuo non penetrabile

TSL1.1 - tessuto lineare con diamazioni

TSL2 - tessuto lineare con fronte continuo penetrabile

TSL3 - tessuto a corte

TSR1 - aggregazione o singoli edifici di origine rurale

TSR2 - aggregazione o singoli edifici - villini

TSR3 - singoli edifici su lotto isolato

- Funzione mista

TSM1 - tessuto a bassa saturazione

TSM2 - tessuto a media saturazione

TSM3 - tessuto ad alta saturazione

- Funzione industriale - artigianale

TSP1 - tessuto industriale-artigianale storico

### PAESAGGI URBANI - Urbanizzazioni contemporanee

- Funzione prevalentemente residenziale

TL1 - tessuto lineare continuo non penetrabile

TL2 - tessuto lineare continuo semipenetrabile

TL3 - tessuto lineare continuo penetrabile

TL4 - tessuto lineare continuo ad alta densità

TR1 - singoli edifici su lotto isolato

TR2 - tessuto con isolati aperti di villini/palazzine

TR3 - tessuto con isolati aperti per aggregazioni successive

TR4 - tessuto con isolati aperti di edilizia pianificata

- Funzione mista

TM1 - tessuto a bassa saturazione

TM2 - tessuto a media saturazione

TM3 - tessuto ad alta saturazione

- Monofunzionali

TP1 - singoli edifici industriali-artigianali

TP2 - tessuto industriale-artigianale pianificato

TP3 - tessuto industriale-artigianale seriale

TP4 - tessuto industriale-artigianale non omogeneo

TP5 - tessuto commerciale/direzionale/turistico ricettivo

TP5 gsv - grandi strutture di vendita

### EMERGENZE PATRIMONIO STORICO

AI\_xx - Complessi di archeologia industriale

PT\_xx - Complessi produttivi di valore tipologico

Edifici di valore storico-testimoniale:

E1 - primo grado di tutela

E2 - secondo grado di tutela

E3 - terzo grado di tutela

Aree di tutela degli edifici di valore storico alto valore / medio valore

Edilizia abbandonata

Elementi puntuali (tabernacoli, ciminiere, torri acqua, etc)

Alberi di valore paesaggistico ambientale

### TRASFORMAZIONI

- Aree di trasformazione (AT\_xx)

- Piani attuativi (Pdr xx, Pdl xx, Pz2 xx)

- art.158 NTA

Allineamenti

### PIANO DELLA PROTEZIONE CIVILE

ARPxx - Aree di ricovero della popolazione

### QUALITA' DEL TERRITORIO

#### STANDARD URBANISTICI - esistente | progetto

AI - aree per l'istruzione

Alb servizi per l'istruzione di base

Als servizi per l'istruzione superiore

Alu servizi universitari

AC - aree per attrezzature di interesse comune

AcA servizi sociali e assistenziali

ACc servizi culturali, dello spettacolo e ricreativi, e assimilati

ACH servizi ospedalieri e sanitari

ACr servizi religiosi

AcE edilizia residenziale sociale pubblica

ACt strutture tecnologiche

ACtr stoccaggio e trattamento rifiuti

ACu servizi tecnici e amministrativi e assimilati

Acim servizi cimiteriali

AcM servizi per la mobilità

AP - aree per spazi e parcheggi pubblici

APz piazze e aree pedonali

APc sosta camper

APt sosta tir

AV - aree per spazi pubblici attrezzati a parco

AVo orti sociali e urbani

AVs - aree per spazi pubblici attrezzati per il gioco e lo sport

Opere di regimazione idraulica

#### RETI E SPAZI APERTI

V1 - Spazi aperti con alto indice di naturalità

V2 - Spazi aperti con medio indice di naturalità

V3 - Spazi aperti con basso indice di naturalità

Verde di connettività

Conessioni

#### MOBILITA'

Piste ciclabili

Viabilità - esistente | progetto

Area ferroviaria

IC - Impianti distribuzione carburante

#### TERRITORIO RURALE

##### PAESAGGI RURALI

PR.1 | poggi del Monteferrato

PR.2 | Il Paesaggio rurale del Monte Le Coste

PR.3 | Il paesaggio sommitale della Calvana

PR.4 | Il paesaggio pedecollinare della Calvana

PR.5 | Il paesaggio delle acque

PR.6 | Il nucleo medico della Piana

PR.7 | Il paesaggio delle Gore

PR.8 | Il paesaggio intercluso di Pianura

##### AMBITI RURALI

AR.1 Aree agricole periurbane di margine

AR.2 Aree agricole periurbane intercluse

AR.3 Aree agricole storico testimoniali

AR.4 Aree agricole diffuse

AR.5 Aree agricole periferuali

AR.6 Aree degli ecosistemi umidi

AR.7 Cascine Medicee

AR.8 Aree agricole di versante

AR.9 Aree boscate di collina

AR.10 Aree forestali continue

AR.11 Aree di crinale

