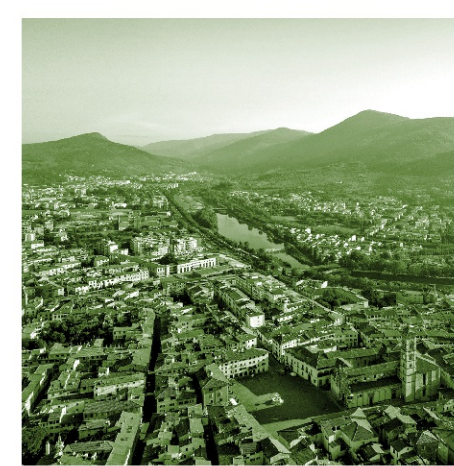
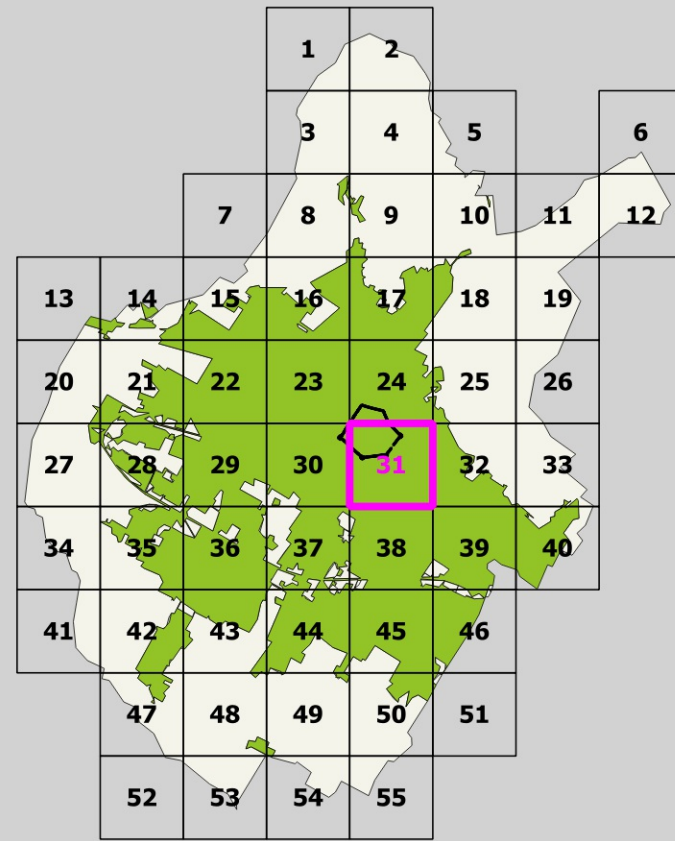


Tavola modificata a seguito alla variante BURT n.3/2025 parte II del 15/01/2025



DISCIPLINA DEI SUOLI E DEGLI INSEDIAMENTI

SCALA 1:2000



Approvazione 2019
Elaborato 09.31

<p>Limiti del territorio comunale</p> <p>TERRITORIO URBANIZZATO</p> <p>Edificato storico o storizzato</p> <p>Edificato di recente formazione</p> <p>PAESAGGI URBANI - Urbanizzazioni storiche</p> <p>Funzione prevalentemente residenziale</p> <p>TCS - tessuto del centro storico</p> <p>TSL.1 - tessuto lineare con fronte continuo non penetrabile</p> <p>TSL.1.1 - tessuto lineare con diamazioni</p> <p>TSL.2 - tessuto lineare con fronte continuo penetrabile</p> <p>TSL.3 - tessuto a corte</p> <p>TSR.1 - aggregazione o singoli edifici di origine rurale</p> <p>TSR.2 - aggregazione o singoli edifici - villini</p> <p>TSR.3 - singoli edifici su lotto isolato</p> <p>Funzione mista</p> <p>TSM.1 - tessuto a bassa saturazione</p> <p>TSM.2 - tessuto a media saturazione</p> <p>TSM.3 - tessuto ad alta saturazione</p> <p>Funzione industriale - artigianale</p> <p>TSP.1 - tessuto industriale-artigianale storico</p> <p>PAESAGGI URBANI - Urbanizzazioni contemporanee</p> <p>Funzione prevalentemente residenziale</p> <p>TL.1 - tessuto lineare continuo non penetrabile</p> <p>TL.2 - tessuto lineare continuo semipenetrabile</p> <p>TL.3 - tessuto lineare continuo penetrabile</p> <p>TL.4 - tessuto lineare continuo ad alta densità</p> <p>TR.1 - singoli edifici su lotto isolato</p> <p>TR.2 - tessuto con isolati aperti di villini/palazzine</p> <p>TR.3 - tessuto con isolati aperti per aggregazioni successive</p> <p>TR.4 - tessuto con isolati aperti di edilizia pianificata</p> <p>Funzione mista</p> <p>TM.1 - tessuto a bassa saturazione</p> <p>TM.2 - tessuto a media saturazione</p> <p>TM.3 - tessuto ad alta saturazione</p> <p>Monofunzionali</p> <p>TP.1 - singoli edifici industriali-artigianali</p> <p>TP.2 - tessuto industriale-artigianale pianificato</p> <p>TP.3 - tessuto industriale-artigianale seriale</p> <p>TP.4 - tessuto industriale-artigianale non omogeneo</p> <p>TP.5 - tessuto commerciale/direzionale/turistico ricettivo</p> <p>TP.5 gsv - grandi strutture di vendita</p> <p>EMERGENZE PATRIMONIO STORICO</p> <p>AI_xx - Complessi di archeologia industriale</p> <p>PT_xx - Complessi produttivi di valore tipologico</p> <p>Edifici di valore storico-testimoniale:</p> <p>E1 - primo grado di tutela</p> <p>E2 - secondo grado di tutela</p> <p>E3 - terzo grado di tutela</p> <p>Aree di tutela degli edifici di valore storico alto valore / medio valore</p> <p>Edilizia abbandonata</p> <p>Elementi puntuali (tabernacoli, ciminiere, torri acqua, etc)</p> <p>Alberi di valore paesaggistico ambientale</p> <p>TRASFORMAZIONI</p> <p>Are di trasformazione (AT_xx)</p> <p>Piani attuativi (Pdr_xx, Pdl_xx, Pdz_xx)</p> <p>art.158 NTA</p> <p>Allineamenti</p> <p>PIANO DELLA PROTEZIONE CIVILE</p> <p>ARPxx - Aree di ricovero della popolazione</p>	
<p>QUALITA' DEL TERRITORIO</p> <p>STANDARD URBANISTICI - esistente progetto</p> <p>AI - aree per l'istruzione</p> <p>Alb - servizi per l'istruzione di base</p> <p>Als - servizi per l'istruzione superiore</p> <p>Alu - servizi universitari</p> <p>AC - aree per attrezzature di interesse comune</p> <p>AcA - servizi sociali e assistenziali</p> <p>Acc - servizi culturali, dello spettacolo e ricreativi, e assimilati</p> <p>ACh - servizi ospedalieri e sanitari</p> <p>ACr - servizi religiosi</p> <p>AcE - edilizia residenziale sociale pubblica</p> <p>Act - strutture tecnologiche</p> <p>ACtr - stoccaggio e trattamento rifiuti</p> <p>ACu - servizi tecnici e amministrativi e assimilati</p> <p>Acim - servizi cimiteriali</p> <p>AcM - servizi per la mobilità</p> <p>AP - aree per spazi e parcheggi pubblici</p> <p>APz - piazze e aree pedonali</p> <p>APc - sosta camper</p> <p>APt - sosta tir</p> <p>AV - aree per spazi pubblici attrezzati a parco</p> <p>AVo - orti sociali e urbani</p> <p>AVs - aree per spazi pubblici attrezzati per il gioco e lo sport</p> <p>Opere di regimazione idraulica</p> <p>RETI E SPAZI APERTI</p> <p>V1 - Spazi aperti con alto indice di naturalità</p> <p>V2 - Spazi aperti con medio indice di naturalità</p> <p>V3 - Spazi aperti con basso indice di naturalità</p> <p>Verde di connettività</p> <p>Conessioni</p> <p>MOBILITA'</p> <p>Piste ciclabili</p> <p>Viabilità - esistente progetto</p> <p>Area ferroviaria</p> <p>IC - Impianti distribuzione carburante</p> <p>TERRITORIO RURALE</p> <p>PAESAGGI RURALI</p> <p>PR.1 i poggi del Monteferrato</p> <p>PR.2 Il Paesaggio rurale del Monte Le Coste</p> <p>PR.3 Il paesaggio sommitale della Calvana</p> <p>PR.4 Il paesaggio pedecollinare della Calvana</p> <p>PR.5 il paesaggio delle acque</p> <p>PR.6 Il nucleo mediceo della Piana</p> <p>PR.7 il paesaggio delle Gore</p> <p>PR.8 Il paesaggio intercluso di Pianura</p> <p>AMBITI RURALI</p> <p>AR.1 Aree agricole periurbane di margine</p> <p>AR.2 Aree agricole periurbane intercluse</p> <p>AR.3 Aree agricole storico testimoniali</p> <p>AR.4 Aree agricole diffuse</p> <p>AR.5 Aree agricole perfluvioli</p> <p>AR.6 Aree degli ecosistemi umidi</p> <p>AR.7 Cascine Medicee</p> <p>AR.8 Aree agricole di versante</p> <p>AR.9 Aree boscate di collina</p> <p>AR.10 Aree forestali continue</p> <p>AR.11 Aree di crinale</p>	

