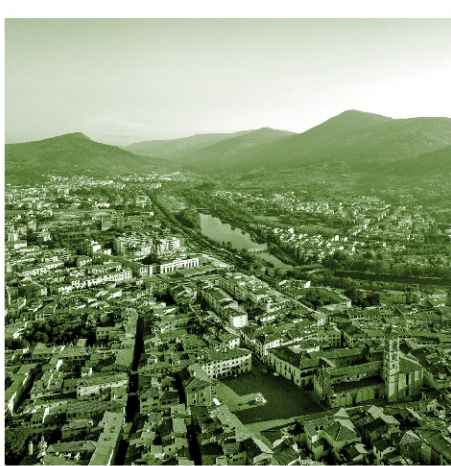
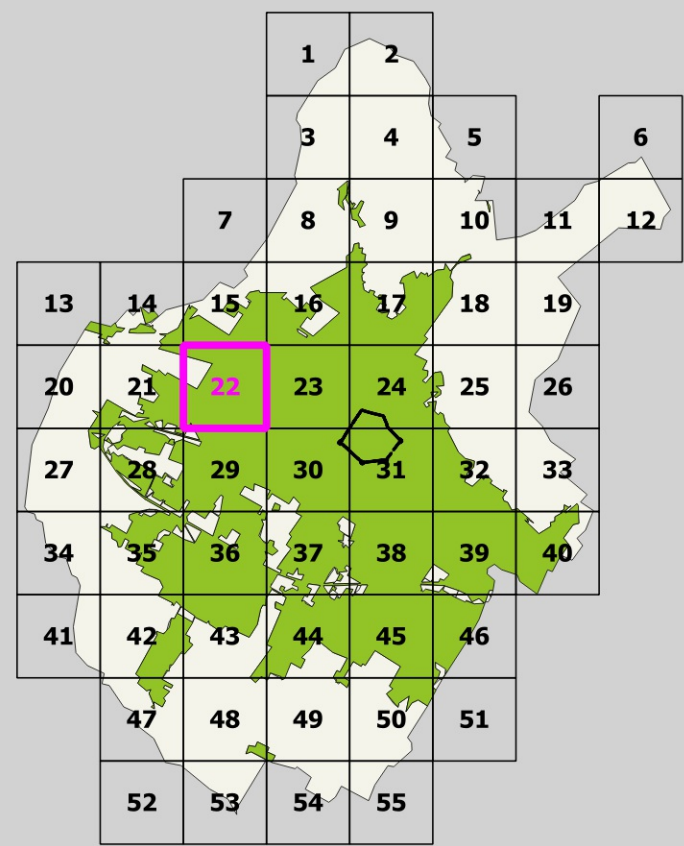


Tavola modificata a seguito alla variante BURT n.3/2025 parte II del 15/01/2025

DISCIPLINA
DEI SUOLI E DEGLI
INSEDIAMENTISCALA
1:2000Approvazione 2019
Elaborato 09.22

Limite del territorio comunale	
TERRITORIO URBANIZZATO	
	Edificato storico o storizzato
	Edificato di recente formazione
PAESAGGI URBANI - Urbanizzazioni storiche	
	Funzione prevalentemente residenziale
	TCS - tessuto del centro storico
	TSL1 - tessuto lineare con fronte continuo non penetrabile
	TSL1.1 - tessuto lineare con diamazioni
	TSL2 - tessuto lineare con fronte continuo penetrabile
	TSL3 - tessuto a corte
	TSR1 - aggregazione o singoli edifici di origine rurale
	TSR2 - aggregazione o singoli edifici - villini
	TSR3 - singoli edifici su lotto isolato
Funzione mista	
	TSM1 - tessuto a bassa saturazione
	TSM2 - tessuto a media saturazione
	TSM3 - tessuto ad alta saturazione
Funzione industriale - artigianale	
	TSP1 - tessuto industriale-artigianale storico
PAESAGGI URBANI - Urbanizzazioni contemporanee	
	Funzione prevalentemente residenziale
	TL1 - tessuto lineare continuo non penetrabile
	TL2 - tessuto lineare continuo semipenetrabile
	TL3 - tessuto lineare continuo penetrabile
	TL4 - tessuto lineare continuo ad alta densità
	TR1 - singoli edifici su lotto isolato
	TR2 - tessuto con isolati aperti di villini/palazzine
	TR3 - tessuto con isolati aperti per aggregazioni successive
	TR4 - tessuto con isolati aperti di edilizia pianificata
Funzione mista	
	TM1 - tessuto a bassa saturazione
	TM2 - tessuto a media saturazione
	TM3 - tessuto ad alta saturazione
Monofunzionali	
	TP1 - singoli edifici industriali-artigianali
	TP2 - tessuto industriale-artigianale pianificato
	TP3 - tessuto industriale-artigianale seriale
	TP4 - tessuto industriale-artigianale non omogeneo
	TP5 - tessuto commerciale/direzionale/turistico ricettivo
	TP5 gsv - grandi strutture di vendita
EMERGENZE PATRIMONIO STORICO	
	AI_xx - Complessi di archeologia industriale
	PT_xx - Complessi produttivi di valore tipologico
	Edifici di valore storico-testimoniale: E1 - primo grado di tutela E2 - secondo grado di tutela E3 - terzo grado di tutela
	Aree di tutela degli edifici di valore storico alto valore/medio valore
	Edilizia abbandonata
	Elementi puntuali (tabernacoli, ciminiere, torri acqua, etc)
	Alberi di valore paesaggistico ambientale
TRASFORMAZIONI	
	- Aree di trasformazione (AT_xx)
	- Piani attuativi (PIR_xx, Pdl_xx, Pdz_xx)
	- art.158 R.d.A.
	Allineamenti
PIANO DELLA PROTEZIONE CIVILE	
	ARPxx - Aree di ricovero della popolazione
QUALITA' DEL TERRITORIO	
STANDARD URBANISTICI - esistente/progetto	
	AI - aree per l'istruzione
	Alb - servizi per l'istruzione di base
	Als - servizi per l'istruzione superiore
	Alu - servizi universitari
	AC - aree per attrezzature di interesse comune
	ACa - servizi sociali e assistenziali
	ACC - servizi culturali, dello spettacolo e ricreativi, e assimilati
	Ach - servizi ospedalieri e sanitari
	Acr - servizi religiosi
	Ace - edilizia residenziale sociale pubblica
	Act - strutture tecnologiche
	Actr - stoccaggio e trattamento rifiuti
	ACu - servizi tecnici e amministrativi e assimilati
	Acim - servizi cimiteriali
	Acim - servizi per la mobilità
	AP - aree per spazi e parcheggi pubblici
	APz - piazze e aree pedonali
	APC - sosta camper
	APt - sosta tir
	AV - aree per spazi pubblici attrezzati a parco
	Avo - orti sociali e urbani
	AVs - aree per spazi pubblici attrezzati per il gioco e lo sport
	Opere di regimazione idraulica
RETI E SPAZI APERTI	
	V1 - Spazi aperti con alto indice di naturalità
	V2 - Spazi aperti con medio indice di naturalità
	V3 - Spazi aperti con basso indice di naturalità
	Verde di connettività
	Connessioni
MOBILITA'	
	Piste ciclabili
	Viabilità - esistente/progetto
	Area ferroviaria
	IC - Impianti distribuzione carburante
TERRITORIO RURALE	
PAESAGGI RURALI	
	PR.1 i poggi del Monteferrato
	PR.2 Il Paesaggio rurale del Monte Le Coste
	PR.3 Il paesaggio sommitale della Calvana
	PR.4 Il Paesaggio pedecollinare della Calvana
	PR.5 il paesaggio delle acque
	PR.6 Il nucleo medico della Piana
	PR.7 Il paesaggio delle Gore
	PR.8 Il paesaggio intercluso di Pianura
AMBITI RURALI	
	AR.1 Aree agricole periurbane di margine
	AR.2 Aree agricole periurbane intercluse
	AR.3 Aree agricole storico testimoniali
	AR.4 Aree agricole diffuse
	AR.5 Aree agricole perfluvioli
	AR.6 Aree degli ecosistemi umidi
	AR.7 Cascine Medicee
	AR.8 Aree agricole di versante
	AR.9 Aree boscate di collina
	AR.10 Aree forestali continue
	AR.11 Aree di crinale

