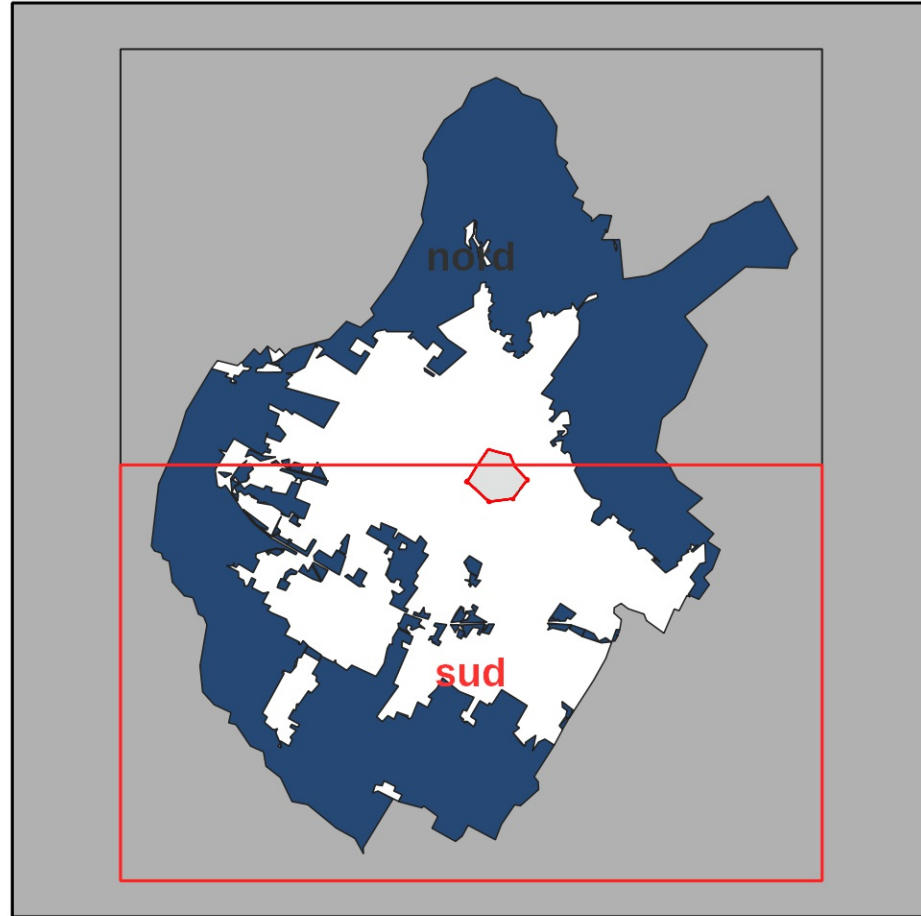


ST_AF_2
Carta pericolosità sismica locale

SCALA 1:10000



- Classi di pericolosità sismica locale**
- S.4 - molto elevata**
aree interessate da instabilità di versante attive e relativa area di evoluzione
- S.3 - elevata**
zone stabili suscettibili di amplificazioni locali con fattore di amplificazione FA<1,4
aree interessate da instabilità di versante quiescente e relative aree di evoluzione
- S.2* - media***
aree caratterizzate da frequenze fondamentali dei terreni inferiori a 1 Hz
e con contrasti di impedenza localmente elevati (AG>3)
- S.2 - media**
zone stabili suscettibili di amplificazioni locali con fattore di amplificazione FA<1,4
zone stabili suscettibili di amplificazione topografica (pendi con inclinazione >10°)
- S.1 - bassa**
zone stabili caratterizzate dalla presenza di litotipi assimilabili al substrato rigido
in affioramento con morfologia pianeggiante e poco inclinata (inferiore a 10°)

