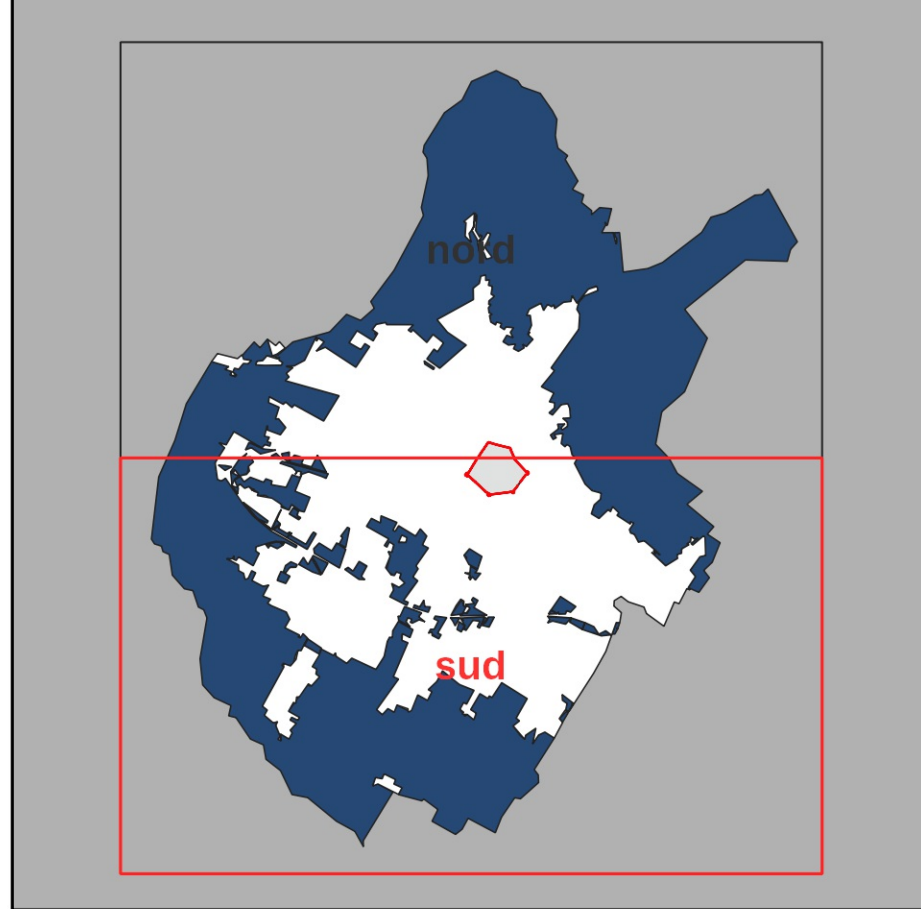


QC_AE_4
Elementi caratterizzanti
il paesaggio agrario

SCALA 1:10000



Adozione 2023

ELEMENTI CARATTERIZZANTI

- Sistemazioni agrarie di versante (terrazzamenti e ciglionamenti)
- Scoline e canalette irrigue
- Siepi e fasce alberate
- Alberi in filare
- Alberi camportili
- Boschi e boschetti isolati nel territorio rurale
- Laghetti
- Canali e corsi d'acqua nel tessuto rurale
- Argini erbosi sfalcati o con Arundo donax

TESSUTO AGRICOLO PRODUTTIVO

- Seminativi
- Prati stabili, foraggiere
- Pascoli e praterie secondarie
- Oliveti, anche associati a colture erbacee
- Vigneti e frutteti, anche associati a colture erbacee
- Sistemi culturali e particellari complessi
- Vivai e orticoltura specializzata
- Centri ippici e maneggi
- Arboricoltura
- Colture agrarie con spazi naturali importanti
- Incolti e terreni a riposo

TESSUTO EX AGRICOLO, IN ABBANDONO

- Arbusteti di ricolonizzazione su ex pascoli
- Arbusteti di ricolonizzazione su ex coltiv. o aree marginali
- Oliveti abbandonati

