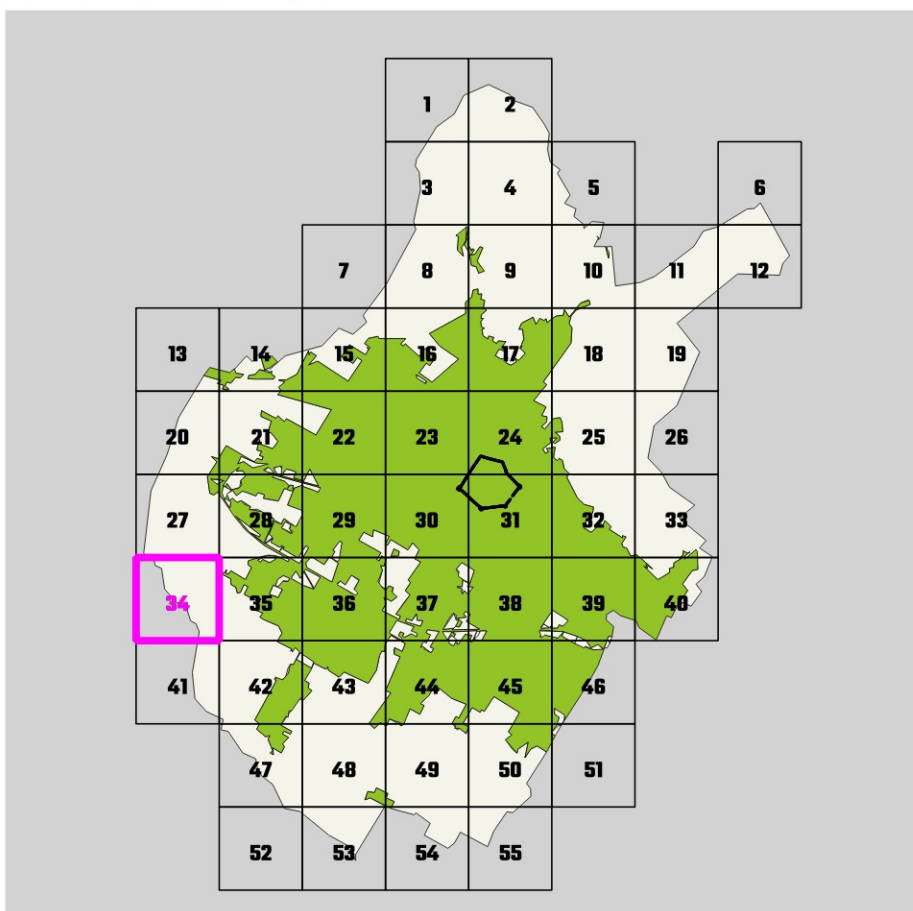
DISCIPLINA  
DEI SUOLI E DEGLI  
INSEDIAMENTISCALA  
1:2000comune di  
**PRATO**Approvazione 2019  
Elaborato 09.34

Limite del territorio comunale

## TERRITORIO URBANIZZATO

- Edificato storico o storizzato
- Edificato di recente formazione

## PAESAGGI URBANI - Urbanizzazioni storiche

## Funzione prevalentemente residenziale

- TCS - tessuto del centro storico
- TSL.1 - tessuto lineare con fronte continuo non penetrabile
- TSL.1.1 - tessuto lineare con diramazioni
- TSL.2 - tessuto lineare con fronte continuo penetrabile
- TSL.3 - tessuto a corte
- TSR.1 - aggregazione o singoli edifici di origine rurale
- TSR.2 - aggregazione o singoli edifici - villini
- TSR.3 - singoli edifici su lotto isolato

## Funzione mista

- TSM.1 - tessuto a bassa saturazione
- TSM.2 - tessuto a media saturazione
- TSM.3 - tessuto ad alta saturazione

## Funzione industriale - artigianale

- TSP.1 - tessuto industriale-artigianale storico

## PAESAGGI URBANI - Urbanizzazioni contemporanee

## Funzione prevalentemente residenziale

- TL.1 - tessuto lineare continuo non penetrabile
- TL.2 - tessuto lineare continuo semipenetrabile
- TL.3 - tessuto lineare continuo penetrabile
- TL.4 - tessuto lineare continuo ad alta densità
- TR.1 - singoli edifici su lotto isolato
- TR.2 - tessuto con isolati aperti di villini/palazzine
- TR.3 - tessuto con isolati aperti per aggregazioni successive
- TR.4 - tessuto con isolati aperti di edilizia pianificata

## Funzione mista

- TM.1 - tessuto a bassa saturazione
- TM.2 - tessuto a media saturazione
- TM.3 - tessuto ad alta saturazione

## Monofunzionali

- TP.1 - singoli edifici industriali-artigianali
- TP.2 - tessuto industriale-artigianale pianificato
- TP.3 - tessuto industriale-artigianale seriale
- TP.4 - tessuto industriale-artigianale non omogeneo
- TP.5 - tessuto commerciale/direzionale/turistico ricettivo
- TP.5 gsv - grandi strutture di vendita

## EMERGENZE PATRIMONIO STORICO

- AI\_xx - Complessi di archeologia industriale
- PT\_xx - Complessi produttivi di valore tipologico
- Edifici di valore storico-testimoniale:
  - E1 - primo grado di tutela
  - E2 - secondo grado di tutela
  - E3 - terzo grado di tutela
- Aree di tutela degli edifici di valore storico alto valore/medio valore
- Edilizia abbandonata
- Elementi puntuali (tabernacoli, ciminiere, torri acqua, etc)
- Alberi di valore paesaggistico ambientale

## TRASFORMAZIONI

- Aree di trasformazione (AT\_xx)
- Piani attuativi (PA xx, Pol. xx, PZ xx)
- art.155 NTA
- Allineamenti

## PIANO DELLA PROTEZIONE CIVILE

- ARPxx - Aree di ricovero della popolazione

## QUALITA' DEL TERRITORIO

## STANDARD URBANISTICI - esistente | progetto

- AI - aree per l'istruzione
- Alb - servizi per l'istruzione di base
- Als - servizi per l'istruzione superiore
- Alu - servizi universitari
- AC - aree per attrezzature di interesse comune
- ACa - servizi sociali e assistenziali
- Acc - servizi culturali, dello spettacolo e ricreativi, e assimilati
- ACh - servizi ospedalieri e sanitari
- ACr - servizi religiosi
- ACe - edilizia residenziale sociale pubblica
- ACt - strutture tecnologiche
- ACtr - stoccaggio e trattamento rifiuti
- ACu - servizi tecnici e amministrativi e assimilati
- Acim - servizi cimiteriali
- Acim - servizi per la mobilità
- AP - aree per spazi e parcheggi pubblici
- APz - piazze e aree pedonali
- APc - sosta camper
- APt - sosta tir
- AV - aree per spazi pubblici attrezzati a parco
- AVo - orti sociali e urbani
- AVs - aree per spazi pubblici attrezzati per il gioco e lo sport
- Opere di regimazione idraulica

## RETI E SPAZI APERTI

- V1 - Spazi aperti con alto indice di naturalità
- V2 - Spazi aperti con medio indice di naturalità
- V3 - Spazi aperti con basso indice di naturalità
- Verde di connettività
- Connessioni

## MOBILITA'

- Piste ciclabili
- Viabilità - esistente | progetto
- Area ferroviaria
- IC - Impianti distribuzione carburante

## TERRITORIO RURALE

## PAESAGGI RURALI

- PR.1 i poggi del Monteferrato
- PR.2 Il Paesaggio rurale del Monte Le Coste
- PR.3 Il paesaggio sommitale della Calvana
- PR.4 Il paesaggio pedecollinare della Calvana
- PR.5 Il paesaggio delle acque
- PR.6 Il nucleo mediceo della Piana
- PR.7 Il paesaggio delle Gore
- PR.8 Il paesaggio intercusso di Pianura

## AMBITI RURALI

- AR.1 Aree agricole periurbane di margine
- AR.2 Aree agricole periurbane intercluse
- AR.3 Aree agricole storico testimoniali
- AR.4 Aree agricole diffuse
- AR.5 Aree agricole periferuali
- AR.6 Aree degli ecosistemi umidi
- AR.7 Cascine Medicee
- AR.8 Aree agricole di versante
- AR.9 Aree boscate di collina
- AR.10 Aree forestali continue
- AR.11 Aree di crinale

