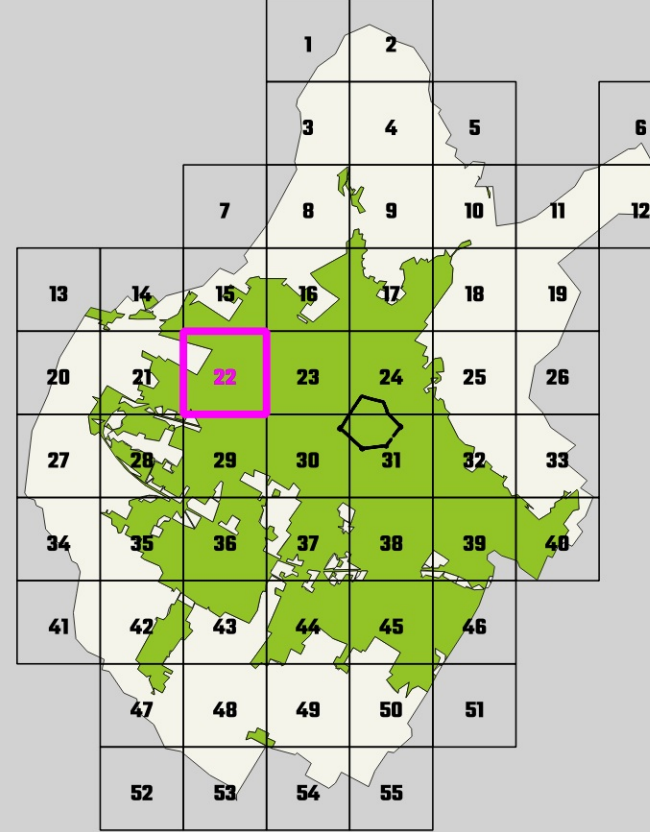
DISCIPLINA  
DEI SUOLI E DEGLI  
INSEDIAMENTISCALA  
1:2000Approvazione 2019  
Elaborato 09.22

<b>Limite del territorio comunale</b>	
<b>TERRITORIO URBANIZZATO</b>	
	Edificato storico o storizzato
	Edificato di recente formazione
<b>PAESAGGI URBANI - Urbanizzazioni storiche</b>	
	Funzione prevalentemente residenziale
	TCS - tessuto del centro storico
	TSL1 - tessuto lineare con fronte continuo non penetrabile
	TSL1.1 - tessuto lineare con diramazioni
	TSL2 - tessuto lineare con fronte continuo penetrabile
	TSL3 - tessuto a corte
	TSR1 - aggregazione o singoli edifici di origine rurale
	TSR2 - aggregazione o singoli edifici - villini
	TSR3 - singoli edifici su lotto isolato
<b>Funzione mista</b>	
	TSM1 - tessuto a bassa saturazione
	TSM2 - tessuto a media saturazione
	TSM3 - tessuto ad alta saturazione
<b>Funzione industriale - artigianale</b>	
	TSP1 - tessuto industriale-artigianale storico
<b>PAESAGGI URBANI - Urbanizzazioni contemporanee</b>	
	Funzione prevalentemente residenziale
	TL1 - tessuto lineare continuo non penetrabile
	TL2 - tessuto lineare continuo semipenetrabile
	TL3 - tessuto lineare continuo penetrabile
	TL4 - tessuto lineare continuo ad alta densità
	TR1 - singoli edifici su lotto isolato
	TR2 - tessuto con isolati aperti di villini/palazzine
	TR3 - tessuto con isolati aperti per aggregazioni successive
	TR4 - tessuto con isolati aperti di edilizia pianificata
<b>Funzione mista</b>	
	TM1 - tessuto a bassa saturazione
	TM2 - tessuto a media saturazione
	TM3 - tessuto ad alta saturazione
<b>Monofunzionali</b>	
	TP1 - singoli edifici industriali-artigianali
	TP2 - tessuto industriale-artigianale pianificato
	TP3 - tessuto industriale-artigianale seriale
	TP4 - tessuto industriale-artigianale non omogeneo
	TP5 - tessuto commerciale/direzionale/turistico ricettivo
	TP5 gsv - grandi strutture di vendita
<b>EMERGENZE PATRIMONIO STORICO</b>	
	AI_xx - Complessi di archeologia industriale
	PT_xx - Complessi produttivi di valore tipologico
	Edifici di valore storico-testimoniale:
	E1 - primo grado di tutela
	E2 - secondo grado di tutela
	E3 - terzo grado di tutela
	Aree di tutela degli edifici di valore storico alto valore/medio valore
	Edilizia abbandonata
	Elementi puntuali (tabernacoli, ciminiere, torri acqua, etc)
	Alberi di valore paesaggistico ambientale
<b>TRASFORMAZIONI</b>	
	Aree di trasformazione (AT_xx)
	Piani attuativi (PAI xx, Pdi xx, Pdz xx)
	Art. 152 NTA
	Allineamenti
<b>PIANO DELLA PROTEZIONE CIVILE</b>	
	ARPxx - Aree di ricovero della popolazione
<b>QUALITA' DEL TERRITORIO</b>	
<b>STANDARD URBANISTICI - esistente   progetto</b>	
	AI - aree per l'istruzione
	Alb - servizi per l'istruzione di base
	Als - servizi per l'istruzione superiore
	Alu - servizi universitari
	AC - aree per attrezzature di interesse comune
	servizi sociali e assistenziali
	ACc - servizi culturali, dello spettacolo e ricreativi, e assimilati
	ACh - servizi ospedalieri e sanitari
	ACr - servizi religiosi
	ACe - edilizia residenziale sociale pubblica
	ACt - strutture tecnologiche
	ACtr - stoccaggio e trattamento rifiuti
	ACu - servizi tecnici e amministrativi e assimilati
	Acim - servizi cimiteriali
	AcM - servizi per la mobilità
	AP - aree per spazi e parcheggi pubblici
	piazze e aree pedonali
	APc - sosta camper
	APt - sosta tir
	AV - aree per spazi pubblici
	attrezzati a parco
	AVo - orti sociali e urbani
	AVs - aree per spazi pubblici
	attrezzati per il gioco e lo sport
	Opere di regimazione idraulica
<b>RETI E SPAZI APERTI</b>	
	V1 - Spazi aperti con alto indice di naturalità
	V2 - Spazi aperti con medio indice di naturalità
	V3 - Spazi aperti con basso indice di naturalità
	Verde di connettività
	Conessioni
<b>MOBILITA'</b>	
	Piste ciclabili
	Viabilità - esistente   progetto
	Area ferroviaria
	IC - Impianti distribuzione carburante
<b>TERRITORIO RURALE</b>	
<b>PAESAGGI RURALI</b>	
	PR.1 i poggi del Monteferrato
	PR.2 Il Paesaggio rurale del Monte Le Coste
	PR.3 Il paesaggio sommitale della Calvana
	PR.4 Il paesaggio pedecollinare della Calvana
	PR.5 Il paesaggio delle acque
	PR.6 Il nucleo mediceo della Piana
	PR.7 Il paesaggio delle Gole
	PR.8 Il paesaggio intercluso di Pianura
<b>AMBITI RURALI</b>	
	AR.1 Aree agricole periurbane di margine
	AR.2 Aree agricole periurbane intercluse
	AR.3 Aree agricole storico testimoniali
	AR.4 Aree agricole diffuse
	AR.5 Aree agricole periferuali
	AR.6 Aree degli ecosistemi umidi
	AR.7 Cascine Medicee
	AR.8 Aree agricole di versante
	AR.9 Aree boscate di collina
	AR.10 Aree forestali continue
	AR.11 Aree di crinale

