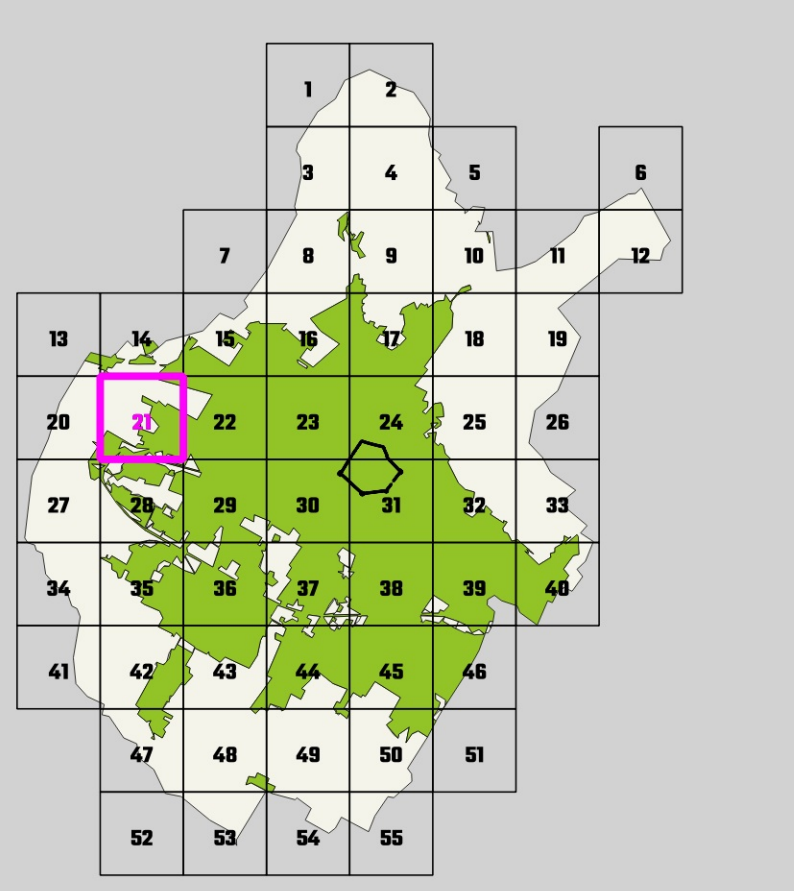
DISCIPLINA
DEI SUOLI E DEGLI
INSEDIAMENTISCALA
1:2000Approvazione 2019
Elaborato 09.21

Limite del territorio comunale

TERRITORIO URBANIZZATO

Edificato storico o storizzato

Edificato di recente formazione

PAESAGGI URBANI - Urbanizzazioni storiche

Funzione prevalentemente residenziale

TCS - tessuto del centro storico

TSL.1 - tessuto lineare con fronte continuo non penetrabile

TSL.1.1 - tessuto lineare con diramazioni

TSL.2 - tessuto lineare con fronte continuo penetrabile

TSL.3 - tessuto a corte

TSR.1 - aggregazione o singoli edifici di origine rurale

TSR.2 - aggregazione o singoli edifici - villini

TSR.3 - singoli edifici su lotto isolato

Funzione mista

TSM.1 - tessuto a bassa saturazione

TSM.2 - tessuto a media saturazione

TSM.3 - tessuto ad alta saturazione

Funzione industriale - artigianale

TSP.1 - tessuto industriale-artigianale storico

PAESAGGI URBANI - Urbanizzazioni contemporanee

Funzione prevalentemente residenziale

TL.1 - tessuto lineare continuo non penetrabile

TL.2 - tessuto lineare continuo semipenetrabile

TL.3 - tessuto lineare continuo penetrabile

TL.4 - tessuto lineare continuo ad alta densità

TR.1 - singoli edifici su lotto isolato

TR.2 - tessuto con isolati aperti di villini/palazzine

TR.3 - tessuto con isolati aperti per aggregazioni successive

TR.4 - tessuto con isolati aperti di edilizia pianificata

Funzione mista

TM.1 - tessuto a bassa saturazione

TM.2 - tessuto a media saturazione

TM.3 - tessuto ad alta saturazione

Monofunzionali

TP.1 - singoli edifici industriali-artigianali

TP.2 - tessuto industriale-artigianale pianificato

TP.3 - tessuto industriale-artigianale seriale

TP.4 - tessuto industriale-artigianale non omogeneo

TP.5 - tessuto commerciale/direzionale/turistico ricettivo

TP.5 gsv - grandi strutture di vendita

EMERGENZE PATRIMONIO STORICO

AI_xx - Complessi di archeologia industriale

PT_xx - Complessi produttivi di valore tipologico

Edifici di valore storico-testimoniale:

E1 - primo grado di tutela

E2 - secondo grado di tutela

E3 - terzo grado di tutela

Aree di tutela degli edifici di valore storico alto valore/ medio valore

Edilizia abbandonata

Elementi puntuali (tabernacoli, ciminiere, torri acqua, etc)

Alberi di valore paesaggistico ambientale

TRASFORMAZIONI

- Aree di trasformazione (AT_xx)

- Piani attuativi (PDR xx, Pdl_xx, PdZ_xx)

- art.158 NTA

Allineamenti

PIANO DELLA PROTEZIONE CIVILE

ARPxx - Aree di ricovero della popolazione

QUALITA' DEL TERRITORIO

Al - Aree per l'istruzione

Alb servizi per l'istruzione di base

Als servizi per l'istruzione superiore

Alu servizi universitari

AC - aree per attrezzature di interesse comune

ACa servizi sociali e assistenziali

ACc servizi culturali, dello spettacolo e ricreativi, e assimilati

Ach servizi ospedalieri e sanitari

ACr servizi religiosi

ACe edilizia residenziale sociale pubblica

ACt strutture tecnologiche

ACtr stoccaggio e trattamento rifiuti

Actu servizi tecnici e amministrativi e assimilati

Acim servizi cimiteriali

ACm servizi per la mobilità

AP - aree per spazi e parcheggi pubblici

APz piazze e aree pedonali

APc sosta camper

APT sosta tira

AV - aree per spazi pubblici attrezzati a parco

AvO orti sociali e urbani

AVs - aree per spazi pubblici attrezzati per il gioco e lo sport

Opere di regimazione idraulica

RETI E SPAZI APERTI

V1 - Spazi aperti con alto indice di naturalità

V2 - Spazi aperti con medio indice di naturalità

V3 - Spazi aperti con basso indice di naturalità

Verde di connettività

Connessioni

MOBILITA'

Piste ciclabili

Viabilità - esistente/progetto

Aree ferroviaria

IC - Impianti distribuzione carburante

TERRITORIO RURALE

PAESAGGI RURALI

PR.1 poggi del Monteferrato

PR.2 Il Paesaggio rurale del Monte Le Coste

PR.3 Il paesaggio sommitale della Calvana

PR.4 Il Paesaggio pedecollinare della Calvana

PR.5 Il paesaggio delle acque

PR.6 Il nucleo medico della Piana

PR.7 Il paesaggio delle Gore

PR.8 Il paesaggio intercluso di Pianura

AMBITI RURALI

AR.1 Aree agricole periurbane di margine

AR.2 Aree agricole periurbane intercluse

AR.3 Aree agricole storico testimoniali

AR.4 Aree agricole diffuse

AR.5 Aree agricole periferuali

AR.6 Aree degli ecosistemi umidi

AR.7 Cascine Medicee

AR.8 Aree agricole di versante

AR.9 Aree boscate di collina

AR.10 Aree forestali continue

AR.11 Aree di crinale

QUALITA' DEL TERRITORIO

STANDARD URBANISTICI - esistente | progetto

	Al - aree per l'istruzione
	Alb - servizi per l'istruzione di base
	Als - servizi per l'istruzione superiore
	Alu - servizi universitari
	AC - aree per attrezzature di interesse comune
	Aca - servizi sociali e assistenziali
	Ach - servizi ospedalieri e sanitari
	Acr - servizi religiosi
	Ace - edilizia residenziale sociale pubblica
	Act - strutture tecnologiche
	ACtr - stoccaggio e trattamento rifiuti
	Acu - servizi tecnici e amministrativi e assimilati
	Acim - servizi cimiteriali
	Acm - servizi per la mobilità
	AP - aree per spazi e parcheggi pubblici
	APz - piazze e aree pedonali
	APc - sosta camper
	APt - sosta tir
	AV - aree per spazi pubblici attrezzati a parco
	Avo - orti sociali e urbani
	AVs - aree per spazi pubblici attrezzati per il gioco e lo sport
	Opere di regimazione idraulica

RETI E SPAZI APERTI

	V1 - Spazi aperti con alto indice di naturalità
	V2 - Spazi aperti con medio indice di naturalità
	V3 - Spazi aperti con basso indice di naturalità
	Verde di connettività
	Conessioni

MOBILITA'

	Piste ciclabili
	Viabilità - esistente progetto
	Area ferroviaria
	IC - Impianti distribuzione carburante

TERRITORIO RURALE

PAESAGGI RURALI

	PR.1 poggios del Monteferrato
	PR.2 Il Paesaggio rurale del Monte Le Coste
	PR.3 Il paesaggio sommitale della Calvana
	PR.4 Il paesaggio pedocollinare della Calvana
	PR.5 Il paesaggio delle acque

	PR.6 Il nucleo mediceo della Piana
	PR.7 Il paesaggio delle Gole
	PR.8 Il paesaggio intercusso di Pianura

AMBITI RURALI

	AR.1 Aree agricole periurbane di margine
	AR.2 Aree agricole periurbane intercuse
	AR.3 Aree agricole storico testimoniali
	AR.4 Aree agricole diffuse
	AR.5 Aree agricole peririvuali
	AR.6 Aree degli ecosistemi umidi
	AR.7 Cascinie Medicee
	AR.8 Aree agricole di versante
	AR.9 Aree boscate di collina
	AR.10 Aree forestali continue
	AR.11 Aree di crinale

