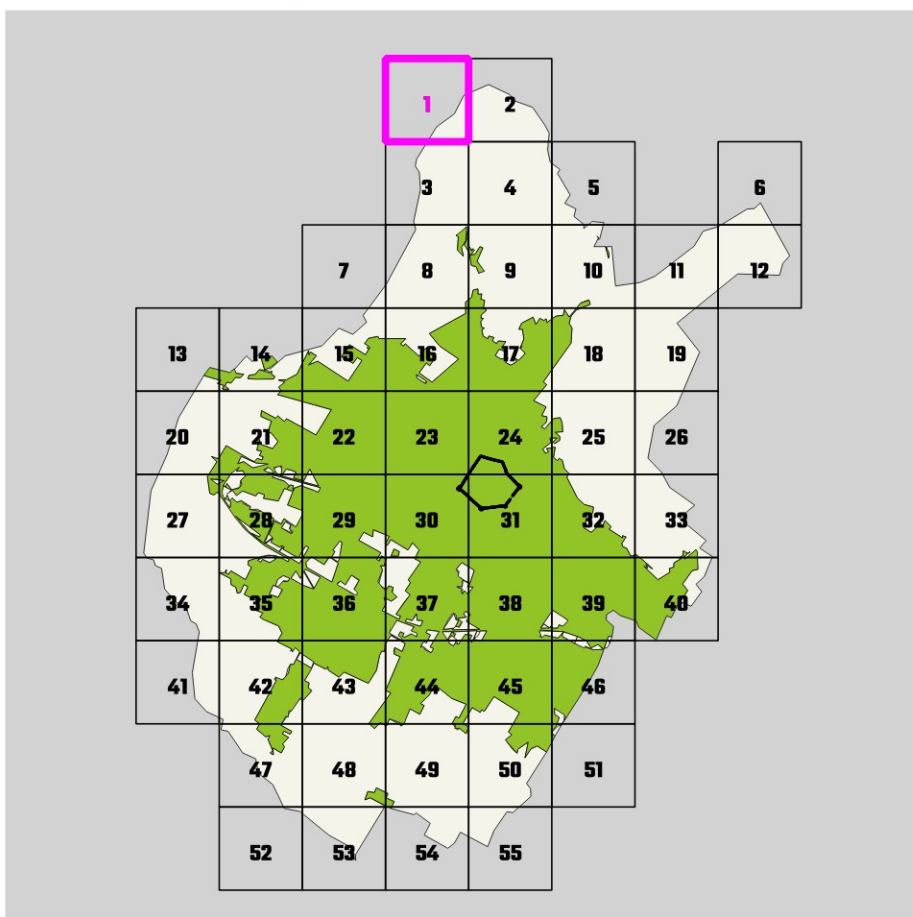


DISCIPLINA  
DEI SUOLI E DEGLI  
INSEDIAMENTISCALA  
1:2000Approvazione 2019  
Elaborato 09.01

Limite del territorio comunale

## TERRITORIO URBANIZZATO

Edificato storico o storizzato

Edificato di recente formazione

## PAESAGGI URBANI - Urbanizzazioni storiche

Funzione prevalentemente residenziale

TCS - tessuto del centro storico

TSL1 - tessuto lineare con fronte continuo non penetrabile

TSL1.1 - tessuto lineare con diramazioni

TSL2 - tessuto lineare con fronte continuo penetrabile

TSL3 - tessuto a corte

TSR.1 - aggregazione o singoli edifici di origine rurale

TSR.2 - aggregazione o singoli edifici - villini

TSR.3 - singoli edifici su lotto isolato

Funzione mista

TSM.1 - tessuto a bassa saturazione

TSM.2 - tessuto a media saturazione

TSM.3 - tessuto ad alta saturazione

Funzione industriale - artigianale

TSP.1 - tessuto industriale-artigianale storico

## PAESAGGI URBANI - Urbanizzazioni contemporanee

Funzione prevalentemente residenziale

TL1 - tessuto lineare continuo non penetrabile

TL2 - tessuto lineare continuo semipenetrabile

TL3 - tessuto lineare continuo penetrabile

TL4 - tessuto lineare continuo ad alta densità

TR.1 - singoli edifici su lotto isolato

TR.2 - tessuto con isolati aperti di villini/palazzine

TR.3 - tessuto con isolati aperti per aggregazioni successive

TR.4 - tessuto con isolati aperti di edilizia pianificata

Funzione mista

TM.1 - tessuto a bassa saturazione

TM.2 - tessuto a media saturazione

TM.3 - tessuto ad alta saturazione

Monofunzionali

TP.1 - singoli edifici industriali-artigianali

TP.2 - tessuto industriale-artigianale pianificato

TP.3 - tessuto industriale-artigianale seriale

TP.4 - tessuto industriale-artigianale non omogeneo

TP.5 - tessuto commerciale/direzionale/turistico ricettivo

TP.5 gsv - grandi strutture di vendita

## EMERGENZE PATRIMONIO STORICO

AI\_xx - Complessi di archeologia industriale

PT\_xx - Complessi produttivi di valore tipologico

Edifici di valore storico-testimoniale:

E1 - primo grado di tutela

E2 - secondo grado di tutela

E3 - terzo grado di tutela

Aree di tutela degli edifici di valore storico alto valore/medio valore

Edilizia abbandonata

Elementi puntuali (tabernacoli, ciminieri, torri acqua, etc)

Alberi di valore paesaggistico ambientale

## TRASFORMAZIONI

- Aree di trasformazione (AT\_xx)

- Piani attuativi (PAI xx, Pdl xx, Pdz xx)

- art.155 NTA

Allineamenti

## PIANO DELLA PROTEZIONE CIVILE

ARPxx - Aree di ricovero della popolazione

## QUALITA' DEL TERRITORIO

## STANDARD URBANISTICI - esistente | progetto

AI - aree per l'istruzione

Alb servizi per l'istruzione di base

Als servizi per l'istruzione superiore

Alu servizi universitari

AC - aree per attrezzature di interesse comune

ACa servizi sociali e assistenziali

ACc servizi culturali, dello spettacolo e ricreativi, e assimilati

ACh servizi ospedalieri e sanitari

ACr servizi religiosi

ACe edilizia residenziale sociale pubblica

ACt strutture tecnologiche

ACtr stoccaggio e trattamento rifiuti

ACu servizi tecnici e amministrativi e assimilati

Acim servizi cimiteriali

ACm servizi per la mobilità

AP - aree per spazi e parcheggi pubblici

APz piazze e aree pedonali

APc sosta camper

APt sosta tir

AV - aree per spazi pubblici attrezzati a parco

AVo orti sociali e urbani

AVs - aree per spazi pubblici attrezzati per il gioco e lo sport

Opere di regimazione idraulica

## RETI E SPAZI APERTI

V1 - Spazi aperti con alto indice di naturalità

V2 - Spazi aperti con medio indice di naturalità

V3 - Spazi aperti con basso indice di naturalità

Verde di connettività

Connessioni

## MOBILITA'

Piste ciclabili

Viabilità - esistente | progetto

Area ferroviaria

IC - Impianti distribuzione carburante

## TERRITORIO RURALE

## PAESAGGI RURALI

PR.1 I poggi del Monteferrato

PR.2 Il Paesaggio rurale del Monte Le Coste

PR.3 Il paesaggio sommitale della Calvana

PR.4 Il Paesaggio pedecollinare della Calvana

PR.5 Il paesaggio delle acque

PR.6 Il nucleo medico della Piana

PR.7 Il paesaggio delle Gore

PR.8 Il paesaggio intercusso di Pianura

## AMBITI RURALI

AR.1 Aree agricole periurbane di margine

AR.2 Aree agricole periurbane intercluse

AR.3 Aree agricole storico testimoniali

AR.4 Aree agricole diffuse

AR.5 Aree agricole periferuali

AR.6 Aree degli ecosistemi umidi

AR.7 Cascine Medicee

AR.8 Aree agricole di versante

AR.9 Aree boscate di collina

AR.10 Aree forestali continue

AR.11 Aree di crinale

