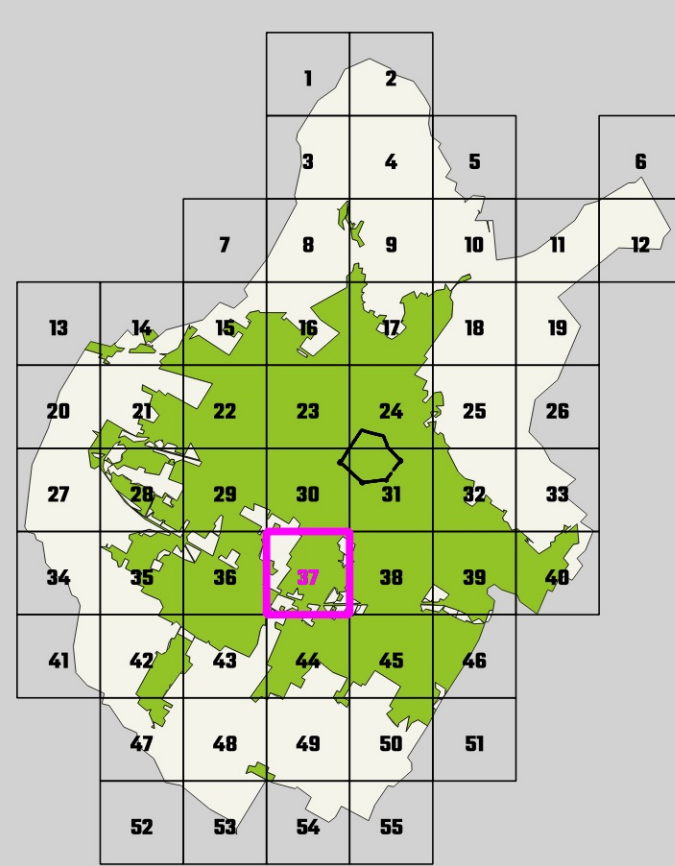
DISCIPLINA
DEI SUOLI E DEGLI
INSEDIAMENTISCALA
1:2000COMUNE DI
PRATOAdozione 2018
Elaborato 09.37

Limite del territorio comunale	
TERRITORIO URBANIZZATO	
	Edificato storico o storicizzato
	Edificato di recente formazione
PAESAGGI URBANI - Urbanizzazioni storiche	
	Funzione prevalentemente residenziale
TCS - tessuto del centro storico	
TSL1 - tessuto lineare con fronte continuo non penetrabile	
TSL1.1 - tessuto lineare con diramazioni	
TSL2 - tessuto lineare con fronte continuo penetrabile	
TSL3 - tessuto a corte	
TSR1 - aggregazione o singoli edifici di origine rurale	
TSR2 - aggregazione o singoli edifici - villini	
TSR3 - singoli edifici su lotto isolato	
	Funzione mista
TSM1 - tessuto a bassa saturazione	
TSM2 - tessuto a media saturazione	
TSM3 - tessuto ad alta saturazione	
	Funzione industriale - artigianale
TSP1 - tessuto industriale-artigianale storico	
PAESAGGI URBANI - Urbanizzazioni contemporanee	
	Funzione prevalentemente residenziale
TL1 - tessuto lineare continuo non penetrabile	
TL2 - tessuto lineare continuo semipenetrabile	
TL3 - tessuto lineare continuo penetrabile	
TL4 - tessuto lineare continuo ad alta densità	
TR1 - singoli edifici su lotto isolato	
TR2 - tessuto con isolati aperti di villini/palazzine	
TR3 - tessuto con isolati aperti per aggregazioni successive	
TR4 - tessuto con isolati aperti di edilizia pianificata	
	Funzione mista
TM1 - tessuto a bassa saturazione	
TM2 - tessuto a media saturazione	
TM3 - tessuto ad alta saturazione	
	Monofunzionali
TP1 - singoli edifici industriali-artigianali	
TP2 - tessuto industriale-artigianale pianificato	
TP3 - tessuto industriale-artigianale seriale	
TP4 - tessuto industriale-artigianale non omogeneo	
TP5 - tessuto commerciale/direzionale/turistico ricettivo	
EMERGENZE PATRIMONIO STORICO	
	AI_xx - Complessi di archeologia industriale
	PT_xx - Complessi produttivi di valore tipologico
	Edifici di valore storico-testimoniale:
E1 - primo grado di tutela	
E2 - secondo grado di tutela	
E3 - terzo grado di tutela	
	Aree di tutela degli edifici di valore storico (alto valore) (medio valore)
	Edilizia abbandonata
	Elementi puntuali (tabernacoli, ciminiere, torri acqua, etc)
	Alberi di valore paesaggistico ambientale
TRASFORMAZIONI	
	Aree di trasformazione (AT_xx)
	Piani attuativi (PdR xx, PdL xx, PdZ xx)
	Allineamenti
PIANO DELLA PROTEZIONE CIVILE	
	ARPxx - Aree di ricovero della popolazione
QUALITA' DEL TERRITORIO	
STANDARD URBANISTICI - esistente progetto	
	AI - aree per l'istruzione
	Alb servizi per l'istruzione di base
	Als servizi per l'istruzione superiore
	Alu servizi universitari
	AC - aree per attrezzature di interesse comune
	ACa servizi sociali e assistenziali
	ACc servizi culturali, dello spettacolo e ricreativi, e assimilati
	ACh servizi ospedalieri e sanitari
	ACr servizi religiosi
	ACe edilizia residenziale sociale pubblica
	ACt strutture tecnologiche
	ACtr stoccaggio e trattamento rifiuti
	ACu servizi tecnici e amministrativi e assimilati
	Acim servizi cimiteriali
	ACm servizi per la mobilità
	AP - aree per spazi e parcheggi pubblici
	APx piazze
	APc sosta camper
	AV - aree per spazi pubblici attrezzati a parco
	AVo orti sociali e urbani
	AVs - aree per spazi pubblici attrezzati per il gioco e lo sport
	Opere di regimazione idraulica
RETI E SPAZI APERTI	
	V1 - Verde con alto indice di naturalità
	V2 - Verde con medio indice di naturalità
	V3 - Verde con basso indice di naturalità
	Verde di connettività
	Connessioni
MOBILITA'	
	Piste ciclabili
	Viabilità - esistente progetto
	Area ferroviaria
	IC - Impianti distribuzione carburante
TERRITORIO RURALE	
	PAESAGGI RURALI
PR.1 I poggi del Monteferrato	
PR.2 Il paesaggio rurale del Monte Le Coste	
PR.3 Il paesaggio sommitale della Calvana	
PR.4 Il Paesaggio pedecollinare della Calvana	
PR.5 Il paesaggio delle acque	
PR.6 Il nucleo mediceo della Piana	
PR.7 Il paesaggio delle Gore	
PR.8 Il paesaggio intercluso di Pianura	
	AMBITI RURALI
AR.1 Aree agricole periurbane di margine	
AR.2 Aree agricole periurbane intercluse	
AR.3 Aree agricole storico testimoniali	
AR.4 Aree agricole diffuse	
AR.5 Aree agricole perfluvioli	
AR.6 Aree degli ecosistemi umidi	
AR.7 Cascine Medicee	
AR.8 Aree agricole di versante	
AR.9 Aree boscate di collina	
AR.10 Aree forestali continue	
AR.11 Aree di crinale	

