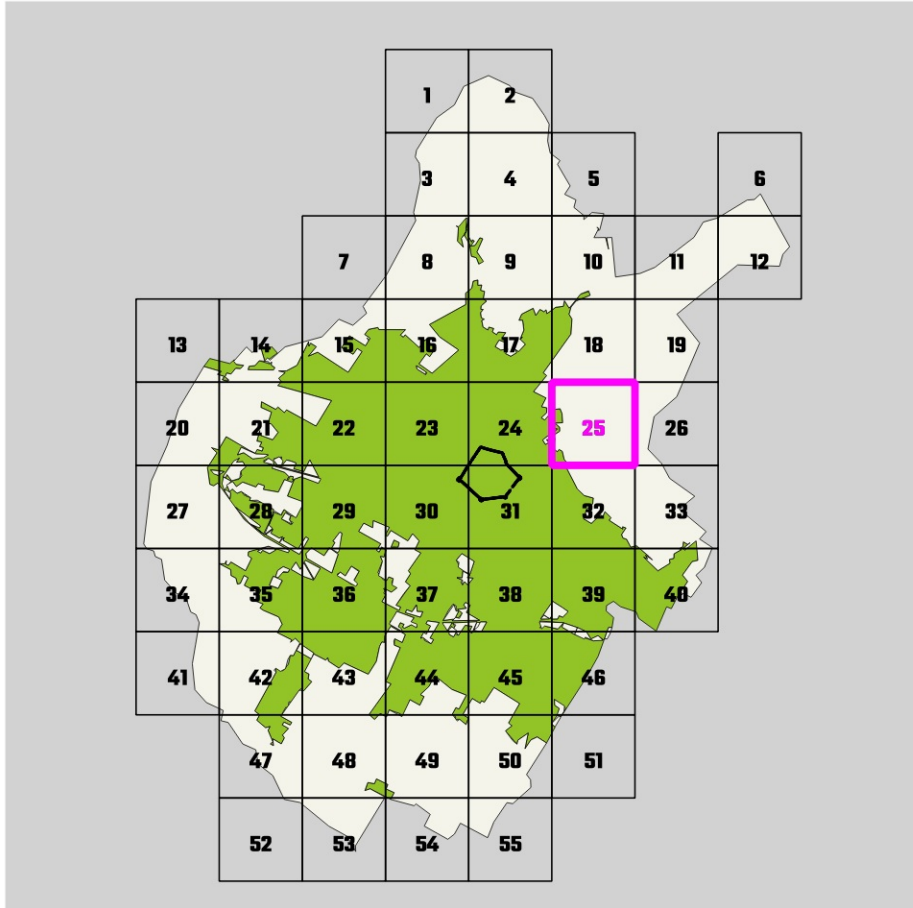




DISCIPLINA DEI SUOLI E DEGLI INSEDIAMENTI

SCALA
1:2000



Adozione 2018
Elaborato 09.25

<p>Limite del territorio comunale</p> <p>TERRITORIO URBANIZZATO</p> <p>Edificato storico o storizzato</p> <p>Edificato di recente formazione</p> <p>PAESAGGI URBANI - Urbanizzazioni storiche</p> <p>Funzione prevalentemente residenziale</p> <p>TCS - tessuto del centro storico</p> <p>TSL1 - tessuto lineare con fronte continuo non penetrabile</p> <p>TSL1.1 - tessuto lineare con diramazioni</p> <p>TSL2 - tessuto lineare con fronte continuo penetrabile</p> <p>TSL3 - tessuto a corte</p> <p>TSR1 - aggregazione o singoli edifici di origine rurale</p> <p>TSR2 - aggregazione o singoli edifici - villini</p> <p>TSR3 - singoli edifici su lotto isolato</p> <p>Funzione mista</p> <p>TSM1 - tessuto a bassa saturazione</p> <p>TSM2 - tessuto a media saturazione</p> <p>TSM3 - tessuto ad alta saturazione</p> <p>Funzione industriale - artigianale</p> <p>TSP1 - tessuto industriale-artigianale storico</p> <p>PAESAGGI URBANI - Urbanizzazioni contemporanee</p> <p>Funzione prevalentemente residenziale</p> <p>TL1 - tessuto lineare continuo non penetrabile</p> <p>TL2 - tessuto lineare continuo semipenetrabile</p> <p>TL3 - tessuto lineare continuo penetrabile</p> <p>TL4 - tessuto lineare continuo ad alta densità</p> <p>TR1 - singoli edifici su lotto isolato</p> <p>TR2 - tessuto con isolati aperti di villini/palazzine</p> <p>TR3 - tessuto con isolati aperti per aggregazioni successive</p> <p>TR4 - tessuto con isolati aperti di edilizia pianificata</p> <p>Funzione mista</p> <p>TM1 - tessuto a bassa saturazione</p> <p>TM2 - tessuto a media saturazione</p> <p>TM3 - tessuto ad alta saturazione</p> <p>Monofunzionali</p> <p>TP1 - singoli edifici industriali-artigianali</p> <p>TP2 - tessuto industriale-artigianale pianificato</p> <p>TP3 - tessuto industriale-artigianale seriale</p> <p>TP4 - tessuto industriale-artigianale non omogeneo</p> <p>TP5 - tessuto commerciale/direzionale/turistico ricettivo</p> <p>EMERGENZE PATRIMONIO STORICO</p> <p>AI_xx - Complessi di archeologia industriale</p> <p>PT_xx - Complessi produttivi di valore tipologico</p> <p>Edifici di valore storico-testimoniale:</p> <p>E1 - primo grado di tutela</p> <p>E2 - secondo grado di tutela</p> <p>E3 - terzo grado di tutela</p> <p>Aree di tutela degli edifici di valore storico alto valore/medio valore</p> <p>Edilizia abbandonata</p> <p>Elementi puntuali (tabernacoli, ciminiere, torri acqua, etc)</p> <p>Alberi di valore paesaggistico ambientale</p> <p>TRASFORMAZIONI</p> <p>Aree di trasformazione (AT_xx)</p> <p>Piani attuativi (PDR xx, Pdl xx, PdZ xx)</p> <p>Allineamenti</p> <p>PIANO DELLA PROTEZIONE CIVILE</p> <p>ARPx - Aree di ricovero della popolazione</p>	
<p>QUALITA' DEL TERRITORIO</p> <p>STANDARD URBANISTICI - esistente progetto</p> <p>AI - aree per l'istruzione</p> <p>Alb servizi per l'istruzione di base</p> <p>Als servizi per l'istruzione superiore</p> <p>Alu servizi universitari</p> <p>AC - aree per attrezzature di interesse comune</p> <p>ACa servizi sociali e assistenziali</p> <p>ACc servizi culturali, dello spettacolo e ricreativi, e assimilati</p> <p>ACh servizi ospedalieri e sanitari</p> <p>ACr servizi religiosi</p> <p>ACe edilizia residenziale sociale pubblica</p> <p>ACt strutture tecnologiche</p> <p>ACtr stoccaggio e trattamento rifiuti</p> <p>ACu servizi tecnici e amministrativi e assimilati</p> <p>ACim servizi cimiteriali</p> <p>ACm servizi per la mobilità</p> <p>AP - aree per spazi e parcheggi pubblici</p> <p>APz piazze</p> <p>APc sosta camper</p> <p>AV - aree per spazi pubblici attrezzati a parco</p> <p>AVo orti sociali e urbani</p> <p>AVs - aree per spazi pubblici attrezzati per il gioco e lo sport</p> <p>Opere di regimazione idraulica</p> <p>RETI E SPAZI APERTI</p> <p>V1 - Verde con alto indice di naturalità</p> <p>V2 - Verde con medio indice di naturalità</p> <p>V3 - Verde con basso indice di naturalità</p> <p>Verde di connettività</p> <p>Connessioni</p> <p>MOBILITA'</p> <p>Piste ciclabili</p> <p>Viabilità - esistente progetto</p> <p>Area ferroviaria</p> <p>IC - Impianti distribuzione carburante</p> <p>TERRITORIO RURALE</p> <p>PAESAGGI RURALI</p> <p>PR.1 I poggi del Monteferrato</p> <p>PR.2 Il paesaggio rurale del Monte Le Coste</p> <p>PR.3 Il paesaggio sommitale della Calvana</p> <p>PR.4 Il paesaggio pedecollinare della Calvana</p> <p>PR.5 Il paesaggio delle acque</p> <p>PR.6 Il nucleo mediceo della Piana</p> <p>PR.7 Il paesaggio delle Gore</p> <p>PR.8 Il paesaggio intercluso di Pianura</p> <p>AMBITI RURALI</p> <p>AR.1 Aree agricole periurbane di margine</p> <p>AR.2 Aree agricole periurbane intercluse</p> <p>AR.3 Aree agricole storico testimoniali</p> <p>AR.4 Aree agricole diffuse</p> <p>AR.5 Aree agricole perfluvioli</p> <p>AR.6 Aree degli ecosistemi umidi</p> <p>AR.7 Cascine Medicee</p> <p>AR.8 Aree agricole di versante</p> <p>AR.9 Aree boscate di collina</p> <p>AR.10 Aree forestali continue</p> <p>AR.11 Aree di crinale</p>	

