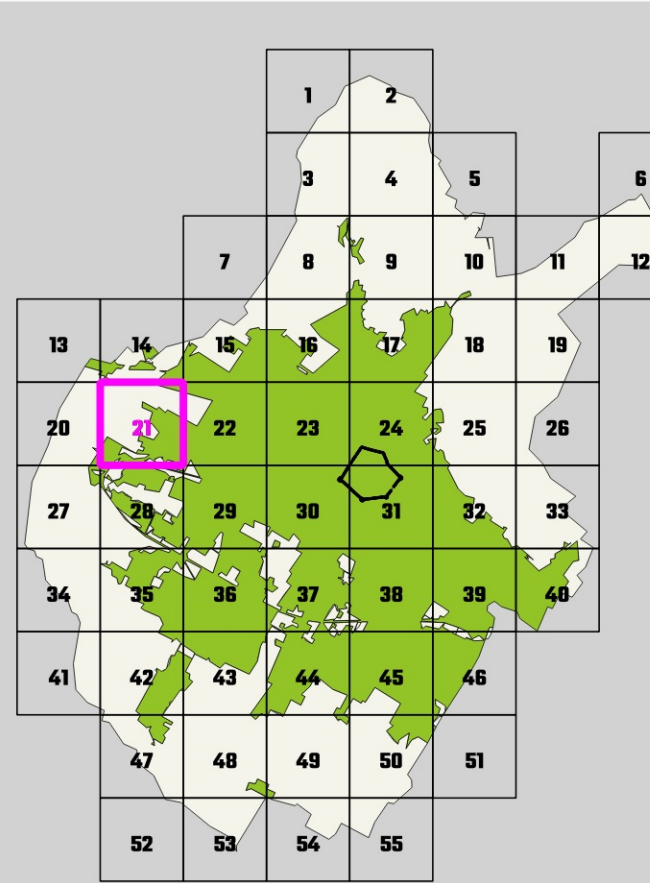
DISCIPLINA
DEI SUOLI E DEGLI
INSEDIAMENTISCALA
1:2000Adozione 2018
Elaborato 09.21

Limite del territorio comunale	
TERRITORIO URBANIZZATO	
Edificato storico o storizzato	
Edificato di recente formazione	
PAESAGGI URBANI - Urbanizzazioni storiche	
Funzione prevalentemente residenziale	
TCS - tessuto del centro storico	
TSL1 - tessuto lineare con fronte continuo non penetrabile	
TSL1.1 - tessuto lineare con diramazioni	
TSL2 - tessuto lineare con fronte continuo penetrabile	
TSL3 - tessuto a corte	
TSR1 - aggregazione o singoli edifici di origine rurale	
TSR2 - aggregazione o singoli edifici - villini	
TSR3 - singoli edifici su lotto isolato	
Funzione mista	
TSM1 - tessuto a bassa saturazione	
TSM2 - tessuto a media saturazione	
TSM3 - tessuto ad alta saturazione	
Funzione industriale - artigianale	
TSP1 - tessuto industriale-artigianale storico	
PAESAGGI URBANI - Urbanizzazioni contemporanee	
Funzione prevalentemente residenziale	
TL1 - tessuto lineare continuo non penetrabile	
TL2 - tessuto lineare continuo semipenetrabile	
TL3 - tessuto lineare continuo penetrabile	
TL4 - tessuto lineare continuo ad alta densità	
TR1 - singoli edifici su lotto isolato	
TR2 - tessuto con isolati aperti di villini/palazzine	
TR3 - tessuto con isolati aperti per aggregazioni successive	
TR4 - tessuto con isolati aperti di edilizia pianificata	
Funzione mista	
TM1 - tessuto a bassa saturazione	
TM2 - tessuto a media saturazione	
TM3 - tessuto ad alta saturazione	
Monofunzionali	
TP1 - singoli edifici industriali-artigianali	
TP2 - tessuto industriale-artigianale pianificato	
TP3 - tessuto industriale-artigianale seriale	
TP4 - tessuto industriale-artigianale non omogeneo	
TP5 - tessuto commerciale/direzionale/turistico ricettivo	
EMERGENZE PATRIMONIO STORICO	
AI_xx - Complessi di archeologia industriale	
PT_xx - Complessi produttivi di valore tipologico	
Edifici di valore storico-testimoniale:	
E1 - primo grado di tutela	
E2 - secondo grado di tutela	
E3 - terzo grado di tutela	
Aree di tutela degli edifici di valore storico alto valore medio valore	
Edilizia abbandonata	
Elementi puntuali (tabernacoli, ciminiere, torri acqua, etc)	
Alberi di valore paesaggistico ambientale	
TRASFORMAZIONI	
Aree di trasformazione (AT_xx)	
Piani attuativi (PDR xx, PDL xx, PdZ xx)	
Allineamenti	
PIANO DELLA PROTEZIONE CIVILE	
ARPxx - Aree di ricovero della popolazione	
QUALITA' DEL TERRITORIO	
STANDARD URBANISTICI - esistente progetto	
AI - aree per l'istruzione	
Alb servizi per l'istruzione di base	
Als servizi per l'istruzione superiore	
Alu servizi universitari	
AC - aree per attrezzature di interesse comune	
ACa servizi sociali e assistenziali	
ACc servizi culturali, dello spettacolo e ricreativi, e assimilati	
ACh servizi ospedalieri e sanitari	
ACr servizi religiosi	
ACe edilizia residenziale sociale pubblica	
ACt strutture tecnologiche	
ACtr stoccaggio e trattamento rifiuti	
ACu servizi tecnici e amministrativi e assimilati	
Acim servizi cimiteriali	
ACm servizi per la mobilità	
AP - aree per spazi e parcheggi pubblici	
APx piazze	
APc sosta camper	
AV - aree per spazi pubblici attrezzati a parco	
AVo orti sociali e urbani	
AVs - aree per spazi pubblici attrezzati per il gioco e lo sport	
Opere di regimazione idraulica	
RETI E SPAZI APERTI	
V1 - Verde con alto indice di naturalità	
V2 - Verde con medio indice di naturalità	
V3 - Verde con basso indice di naturalità	
Verde di connettività	
Connessioni	
Piste ciclabili	
Viabilità - esistente progetto	
Area ferroviaria	
IC - Impianti distribuzione carburante	
TERRITORIO RURALE	
PAESAGGI RURALI	
PR.1 I poggi del Monteferrato	
PR.2 Il Paesaggio rurale del Monte Le Coste	
PR.3 Il paesaggio sommitale della Calvana	
PR.4 Il Paesaggio pedecollinare della Calvana	
PR.5 Il paesaggio delle acque	
PR.6 Il nucleo mediceo della Piana	
PR.7 Il paesaggio delle Gore	
PR.8 Il paesaggio intercluso di Pianura	
AMBITI RURALI	
AR.1 Aree agricole periurbane di margine	
AR.2 Aree agricole periurbane intercluse	
AR.3 Aree agricole storiche testimoniali	
AR.4 Aree agricole diffuse	
AR.5 Aree agricole periferuali	
AR.6 Aree degli ecosistemi umidi	
AR.7 Cascine Medicee	
AR.8 Aree agricole di versante	
AR.9 Aree boscate di collina	
AR.10 Aree forestali continue	
AR.11 Aree di crinale	

