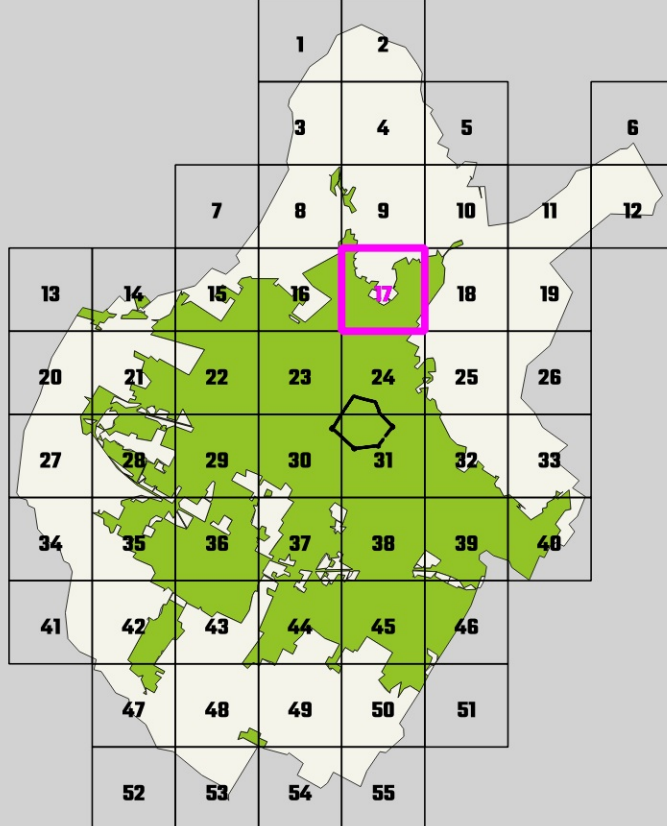
DISCIPLINA  
DEI SUOLI E DEGLI  
INSEDIAMENTISCALA  
1:2000Adozione 2018  
Elaborato 09.17

<b>Limite del territorio comunale</b>	
<b>TERRITORIO URBANIZZATO</b>	
	Edificato storico o storizzato
	Edificato di recente formazione
<b>PAESAGGI URBANI - Urbanizzazioni storiche</b>	
	Funzione prevalentemente residenziale
TCS - tessuto del centro storico	
TSL1 - tessuto lineare con fronte continuo non penetrabile	
TSL1.1 - tessuto lineare con diramazioni	
TSL2 - tessuto lineare con fronte continuo penetrabile	
TSL3 - tessuto a corte	
TSR1 - aggregazione o singoli edifici di origine rurale	
TSR2 - aggregazione o singoli edifici - villini	
TSR3 - singoli edifici su lotto isolato	
<b>Funzione mista</b>	
TSM1 - tessuto a bassa saturazione	
TSM2 - tessuto a media saturazione	
TSM3 - tessuto ad alta saturazione	
<b>Funzione industriale - artigianale</b>	
TSP1 - tessuto industriale-artigianale storico	
<b>PAESAGGI URBANI - Urbanizzazioni contemporanee</b>	
	Funzione prevalentemente residenziale
TL1 - tessuto lineare continuo non penetrabile	
TL2 - tessuto lineare continuo semipenetrabile	
TL3 - tessuto lineare continuo penetrabile	
TL4 - tessuto lineare continuo ad alta densità	
TR1 - singoli edifici su lotto isolato	
TR2 - tessuto con isolati aperti di villini/palazzine	
TR3 - tessuto con isolati aperti per aggregazioni successive	
TR4 - tessuto con isolati aperti di edilizia pianificata	
<b>Funzione mista</b>	
TM1 - tessuto a bassa saturazione	
TM2 - tessuto a media saturazione	
TM3 - tessuto ad alta saturazione	
<b>Monofunzionali</b>	
TP1 - singoli edifici industriali-artigianali	
TP2 - tessuto industriale-artigianale pianificato	
TP3 - tessuto industriale-artigianale seriale	
TP4 - tessuto industriale-artigianale non omogeneo	
TP5 - tessuto commerciale/direzionale/turistico ricettivo	
<b>EMERGENZE PATRIMONIO STORICO</b>	
	AI_xx - Complessi di archeologia industriale
	PT_xx - Complessi produttivi di valore tipologico
	Edifici di valore storico-testimoniale:
E1 - primo grado di tutela	
E2 - secondo grado di tutela	
E3 - terzo grado di tutela	
	Aree di tutela degli edifici di valore storico alto valore/medio valore
	Edilizia abbandonata
	Elementi puntuali (tabernacoli, ciminiere, torri acqua, etc)
	Alberi di valore paesaggistico ambientale
<b>TRASFORMAZIONI</b>	
	Aree di trasformazione (AT_xx)
	Piani attuativi (PDR xx, PDL xx, PDZ xx)
	Allineamenti
<b>PIANO DELLA PROTEZIONE CIVILE</b>	
	ARPxx - Aree di ricovero della popolazione
<b>QUALITA' DEL TERRITORIO</b>	
<b>STANDARD URBANISTICI - esistente   progetto</b>	
	AI - aree per l'istruzione
	Alb servizi per l'istruzione di base
	Als servizi per l'istruzione superiore
	Alu servizi universitari
	AC - aree per attrezzature di interesse comune
	ACa servizi sociali e assistenziali
	ACc servizi culturali, dello spettacolo e ricreativi, e assimilati
	ACh servizi ospedalieri e sanitari
	ACr servizi religiosi
	ACe edilizia residenziale sociale pubblica
	ACt strutture tecnologiche
	ACtr stoccaggio e trattamento rifiuti
	ACu servizi tecnici e amministrativi e assimilati
	Acim servizi cimiteriali
	ACm servizi per la mobilità
	AP - aree per spazi e parcheggi pubblici
	APz piazze
	APc sosta camper
	AV - aree per spazi pubblici attrezzati a parco
	Avo orti sociali e urbani
	AVs - aree per spazi pubblici attrezzati per il gioco e lo sport
	Opere di regimazione idraulica
<b>RETI E SPAZI APERTI</b>	
	V1 - Verde con alto indice di naturalità
	V2 - Verde con medio indice di naturalità
	V3 - Verde con basso indice di naturalità
	Verde di connettività
	Connessioni
<b>MOBILITA'</b>	
	Piste ciclabili
	Viabilità - esistente   progetto
	Area ferroviaria
	IC - impianti distribuzione carburante
<b>TERRITORIO RURALE</b>	
	<b>PAESAGGI RURALI</b>
PR.1 I poggi del Monteferrato	
PR.2 Il Paesaggio rurale del Monte Le Coste	
PR.3 Il paesaggio sommitale della Calvana	
PR.4 Il Paesaggio pedecollinare della Calvana	
PR.5 Il paesaggio delle acque	
PR.6 Il nucleo mediceo della Piana	
PR.7 Il paesaggio delle Gore	
PR.8 Il paesaggio intercluso di Pianura	
<b>AMBITI RURALI</b>	
AR.1 Aree agricole periurbane di margine	
AR.2 Aree agricole periurbane intercluse	
AR.3 Aree agricole storico testimoniali	
AR.4 Aree agricole diffuse	
AR.5 Aree agricole periferuali	
AR.6 Aree degli ecosistemi umidi	
AR.7 Cascine Medicee	
AR.8 Aree agricole di versante	
AR.9 Aree boscate di collina	
AR.10 Aree forestali continue	
AR.11 Aree di crinale	

