


**PIANO ANTICONTAGIO PER LA CORRETTA
FRUIZIONE DELLE AREE GIOCO**

Aree gioco del Comune di Prato

REV	DATA	MOTIVO REVISIONE
00	12/06/2020	Emissione

INDICE

1 INTRODUZIONE.....	3
1.1 SCOPO E CAMPO DI APPLICAZIONE.....	3
1.2 RIFERIMENTI.....	3
1.3 EMISSIONE E DIFFUSIONE DEL PIANO	3
1.4 VERIFICA DEL PIANO.....	3
2. PRESCRIZIONI PER L'UTENZA.....	3
2.1 ACCESSO ALLE AREE	3
2.2 UTILIZZO DELLE AREE E DELLE ATTREZZATURE.....	4
2.3 PRESCRIZIONI PARTICOLARI PER ACCESSO AREA GIOCA-GIO'	4
3. PRESCRIZIONI PER IL GESTORE.....	4
3.1 AREE GIOCO IN GIARDINI E PARCHI COMUNALI	4
3.2 AREE GIOCO "GIOCA-GIO"	4
ALLEGATO: RACCOMANDAZIONI DA SEGUIRE.....	5

	DISPOSIZIONI ANTICONTAGIO PER LA CORRETTA FRUIZIONE DELLE AREE GIOCO	Data: 12/06/20
		Rev.: 00
		Pag: 3 di 6

1 INTRODUZIONE

1.1 SCOPO E CAMPO DI APPLICAZIONE

Scopo del presente piano è definire le misure da attuare al fine di permettere la fruizione in sicurezza delle aree gioco presenti nel Comune di Prato in ottemperanza alle norme di sicurezza Covid-19.

La validità del contenuto del presente documento è estesa a tutte le aree gioco del Comune di Prato, sia quelle presenti nei giardini e parchi pubblici sia in quelle gestite da privato (rif. Gioca-Giò).

1.2 RIFERIMENTI

- **D.P.C.M. del 11/06/2020**
- **Ordinanza Regione Toscana 65 del 10/06/2020**

1.3 EMISSIONE E DIFFUSIONE DEL PIANO

Presso tutte le aree gioco poste nei parchi e giardini del Comune di Prato verranno affissi cartelli di informazione con le prescrizioni da seguire.

Relativamente all'area gioco "Gioca-giò", sarà cura del gestore curare l'installazione e la manutenzione della segnaletica di informazione di cui sopra.

1.4 VERIFICA DEL PIANO

Il controllo del presente piano è affidato agli stessi soggetti previsti nel regolamento di cui sopra, ovvero Polizia Municipale e tecnici del Comune che segnaleranno all'Amministrazione Comunale o ad altro personale incaricato le eventuali inadempienze per i provvedimenti di competenza.


In merito all'area di gioco "Gioca-giò" si rimanda alle convenzioni stabilite tra Amministrazione Comunale e il gestore.

2. PRESCRIZIONI PER L'UTENZA

2.1 ACCESSO ALLE AREE

E' previsto l'obbligo di accompagnamento da parte di un adulto per bambini e adolescenti. Gli accompagnatori di minori devono pulire e sanificare con frequenza le mani dei minori che accompagnano.

Chi effettua l'accesso alla struttura dovrà necessariamente munirsi di gel igienizzante per le mani e avere con sé mascherine protettive, da indossare ogni

	DISPOSIZIONI ANTICONTAGIO PER LA CORRETTA FRUIZIONE DELLE AREE GIOCO	Data: 12/06/20
		Rev.: 00
		Pag: 4 di 6

qual volta non sia possibile mantenere un distanziamento fisico da altri utenti non appartenenti al proprio nucleo familiare di almeno 1 m.

E' severamente proibito l'accesso alla struttura a tutti coloro che manifestano sintomi influenzali e/o temperatura corporea superiore a 37.5 gradi.

2.2 UTILIZZO DELLE AREE E DELLE ATTREZZATURE

L'accesso alle strutture deve avvenire con lo scrupoloso rispetto del divieto di assembramenti e del mantenimento della distanza personale di almeno 1m. Qualora non sia possibile mantenere tale distanza è obbligatorio l'utilizzo della mascherina. L'obbligo della mascherina non si applica a disabili con difficoltà respiratorie e ai bambini con età inferiore ai sei anni.

Tutti gli utenti devono garantire l'occupazione di eventuali posti a sedere delle attrazioni in modo da favorire il distanziamento minimo di almeno 1m salvo persone appartenenti allo stesso nucleo familiare.

E' obbligatorio vigilare che bambini e adolescenti mantengano le prescrizioni sul distanziamento fisico e sull'utilizzo della mascherina dove previsto.

L'utente deve igienizzarsi spesso le mani ed è obbligatorio disinfettarsi le mani prima e dopo aver toccato le parti comuni.

2.3 PRESCRIZIONI PARTICOLARI PER ACCESSO AREA GIOCA-GIO'

I visitatori dovranno seguire i percorsi di ingresso e uscita previsti. I visitatori che si avvicinano al chiosco per ricevere alimenti e/o bevande dovranno indossare la mascherina protettiva.

3. PRESCRIZIONI PER IL GESTORE

3.1 AREE GIOCO IN GIARDINI E PARCHI COMUNALI


Presso gli accessi ai giardini e parchi dovranno essere posizionate la segnaletica di avviso che riporti gli obblighi dell'utenza, indicate nel paragrafo precedente.

Le aree di gioco e le superfici toccate frequentemente devono essere puliti periodicamente con detergente neutri.

3.2 AREE GIOCO "GIOCA-GIO"

Per la struttura in oggetto, gli accessi dovranno essere regolamentati avendo cura di separare i flussi di ingresso da quelli in uscita.

Il gestore dovrà assicurare una pulizia quotidiana delle aree gioco e delle superfici toccate con maggiore frequenza.

	DISPOSIZIONI ANTICONTAGIO PER LA CORRETTA FRUIZIONE DELLE AREE GIOCO	Data: 12/06/20
		Rev.: 00
		Pag: 5 di 6

Il personale del chiosco di somministrazione di alimenti e bevande dovrà indossare mascherina di tipo chirurgico per tutta la durata della giornata lavorativa.

I Bagni dovranno essere igienizzati due volte al giorno, una delle quali a chiusura. Le attività commerciali dovranno garantire il rispetto degli obblighi previsti per tali attività.

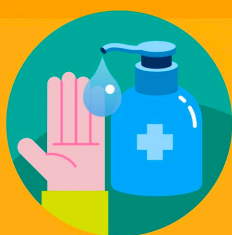
Presso il chiosco e le aree previste per il consumo di alimenti e bevande dovrà essere posizionato gel igienizzante con soluzione idroalcolica.

ALLEGATO: RACCOMANDAZIONI DA SEGUIRE

Grafica tipo di cartellonistica da apporre.

#COVID19

LE RACCOMANDAZIONI DA SEGUIRE



Lava spesso le mani con acqua e sapone o, in assenza, frizionale con un gel a base alcolica



Non toccarti occhi, naso e bocca con le mani. Se non puoi evitarlo, lavati comunque le mani prima e dopo il contatto



Quando starnutisci copri bocca e naso con fazzoletti monouso. Se non ne hai, usa la piega del gomito



Pulisci le superfici con disinfettanti a base di cloro o alcol



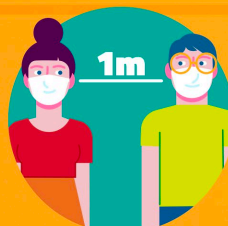
Copri mento, bocca e naso possibilmente con una mascherina in tutti i luoghi affollati e ad ogni contatto sociale con distanza minore di un metro



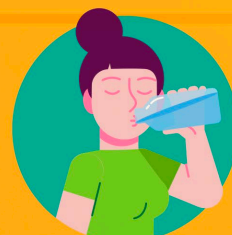
Utilizza guanti monouso per scegliere i prodotti sugli scaffali e i banchi degli esercizi commerciali



Evita abbracci e strette di mano



Evita sempre contatti ravvicinati mantenendo la distanza di almeno un metro



Non usare bottiglie e bicchieri toccati da altri

#RESTIAMOADISTANZA



Ministero della Salute



www.salute.gov.it/nuovocoronavirus